



*Liberté • Egalité • Fraternité*

RÉPUBLIQUE FRANÇAISE

PRÉFET COORDONNATEUR DE BASSIN  
ARTOIS-PICARDIE

## ***Projet de délimitation des zones vulnérables du bassin***

### ***Artois-Picardie***



**Le 30 septembre 2014**

## Contexte

En matière de protection de la qualité des eaux, la lutte contre la pollution diffuse par les nitrates est un enjeu important qui s'inscrit dans un contexte de contentieux communautaire. La France a en effet été assignée devant la Cour de Justice de l'Union européenne en mai 2012 pour mauvaise application de la directive « nitrates » dans le cadre de deux contentieux :

- 1. sur l'insuffisance de délimitation des zones vulnérables
- 2. sur l'insuffisance des programmes d'actions qui s'appliquent sur ces zones.

Le 13 juin 2013, la France a été condamnée par la Cour de Justice de l'Union Européenne (CJUE) dans le cadre du 1<sup>er</sup> contentieux, pour l'insuffisance des zones vulnérables délimitées en 2007.

La révision du classement des zones vulnérables de 2012 répond en partie aux défauts de délimitation reconnus dans le cadre du contentieux. Toutefois, certaines règles utilisées pour la délimitation de 2012 sont encore critiquées par la Commission Européenne, et pourraient mener à une condamnation avec sanctions financières si cette affaire devait à nouveau être portée devant la CJUE.

Une nouvelle révision des zones vulnérables, visant à répondre à ces critiques, est donc nécessaire. Un projet de révision, construit au niveau national à partir des données du programme de surveillance de la teneur des eaux en nitrate d'origine agricole<sup>1</sup>, a ainsi été soumis à la Commission début juin.

Il propose :

- le classement des communes concernées par les masses d'eau ayant des points de surveillance en dépassement des seuils de concentration usuels, avec des classements partiels des masses d'eau souterraines s'ils sont justifiés par les caractéristiques hydrogéologiques de la masse d'eau.
- l'utilisation d'un seuil unique de concentration en nitrates des eaux superficielles au delà duquel la masse d'eau est proposée au classement, afin de tenir compte à la fois de l'eutrophisation littorale et marine et de l'eutrophisation continentale. La valeur du seuil a été retenue en cohérence avec les valeurs utilisées par les bassins pour la prise en compte de l'eutrophisation littorale et marine pour le classement de 2012.

Ces règles sont appliquées sur l'ensemble du territoire national qui n'était pas classé en zone vulnérable.

Le projet de révision ainsi soumis à la Commission vise à clore le contentieux, et donc à éviter à la fois de lourdes sanctions financières et des modifications répétées des critères de délimitations, modifications incessantes qui nous le savons, contribuent à rendre les obligations réglementaires peu lisibles.

Le gouvernement est conscient du fort impact sur le secteur agricole, et en particulier pour l'élevage, de cette proposition de révision des zones vulnérables. C'est pourquoi, il a également porté au niveau européen la nécessité d'accompagner les exploitations concernées (information, formation, accompagnement à la mise en œuvre des bonnes pratiques de gestion de l'azote fixées par les programmes d'actions nitrate, accompagnement financier pour la mise aux normes des capacités de stockage des effluents d'élevages), et le besoin de jouer sur les délais de mise en œuvre des mesures pour leur laisser le temps de s'adapter. Les aides maximales possibles au regard des règles communautaires seront octroyées pour les mises aux normes.

---

1 Prévus au III de l'article R211-75 du code de l'environnement.

Cette révision est aussi nécessaire pour atteindre les objectifs de bon état des eaux, car de nombreuses masses d'eau souterraines, superficielles et littorales restent déclassées au motif d'une présence excessive de nitrates.

## **1-Rappel de la délimitation 2012 des zones vulnérables dans le bassin Artois-Picardie**

La directive n°91/676/CEE du 12 décembre 1991, dite directive nitrates, vise la protection des eaux contre la pollution par les nitrates d'origine agricole. Elle concerne l'azote lié à diverses origines agricoles (engrais chimiques, effluents d'élevage, effluents agro-alimentaires, boues, etc.) et toutes les eaux quel que soit leur usage (eaux douces superficielles, eaux souterraines, estuariennes et marines). Les nitrates d'autre origine font l'objet d'autres réglementations en application des directives européennes cadre sur l'eau, stratégie pour le milieu marin et eaux résiduaires urbaines. Le préfet coordonnateur de bassin arrête la délimitation des zones vulnérables aux nitrates d'origine agricole, met en place un programme de surveillance et un plan d'actions. La liste des zones vulnérables est réexaminée et, au besoin, révisée ou complétée tous les 4 ans au minimum.

A l'issue de la 5<sup>ème</sup> campagne de surveillance, la délimitation des zones vulnérables du 28 décembre 2012, concerne 625 communes du département du Nord, 837 du Pas-de-Calais, 115 de l'Aisne, 89 de l'Oise et 530 de la Somme appartenant au bassin Artois-Picardie (représentation cartographique en annexe 1).

Pour la révision des zones vulnérables en 2012, le ministère en charge de l'écologie (circulaire du 22 décembre 2011) précisait :

- que sauf évolution positive manifeste et significative des concentrations en nitrates dans un secteur donné, la désignation en zone vulnérable de 2007 est maintenue ;
- qu'il faut rechercher la cohérence entre la délimitation des zones vulnérables et l'état des lieux au titre de la directive cadre sur l'eau ;
- qu'au titre de la Convention OSPAR, l'objectif de réduction de 50% des flux d'azote doit se traduire par un niveau de concentrations en nitrates dans les cours d'eau strictement inférieur à un certain seuil. Pour tenir compte de l'eutrophisation des eaux côtières, il est demandé au préfet coordonnateur de bassin, de définir la valeur de concentration en nitrates dans les eaux douces alimentant ces eaux côtières eutrophisées, concentration qui pourra être inférieure au seuil traduisant le bon état.

L'opportunité du classement a été ainsi apprécié au regard des critères suivants :

- pour les eaux superficielles et souterraines :

- lorsque la teneur en nitrates dépasse le seuil de 50 mg/l ou celui de 40 mg/l, si la tendance est à l'augmentation dans la durée ;
- l'évolution des teneurs en nitrates depuis la précédente campagne de surveillance 2004/2005.

- en outre, au regard de l'existence d'un phénomène d'eutrophisation des eaux côtières, lorsque la teneur en nitrates des eaux superficielles dépasse le seuil d'eutrophisation, fixé à 19 mg/l en moyenne annuelle, le bassin d'alimentation correspondant est désigné comme vulnérable.

En cohérence avec la directive cadre sur l'eau, le projet de zonage a ciblé la totalité des bassins versants alimentant une masse d'eau superficielle, dès lors qu'un point dépasse les seuils.

La recherche de cohérence entre la directive nitrate et la directive cadre sur l'eau (DCE) a amené à étudier les territoires du bassin par masses d'eau (représentation des masses d'eau superficielles en annexe 2).

## 2-Analyse des données du bassin Artois-Picardie

### Cadre de l'analyse :

Conformément aux instructions nationales, l'opportunité du classement est apprécié au regard des critères suivants :

- un classement pour l'ensemble des points de surveillance situés hors zone vulnérable dont le percentile 90<sup>2</sup> dépasse 40 mg/L sans qu'aucune tendance à la baisse ne soit établie. Des classements partiels des masses d'eau souterraines sont retenus dès lors qu'ils sont justifiés par les caractéristiques hydrogéologiques de la masse d'eau. Toute commune concernée par une masse d'eau (ou une portion de masse d'eau) en dépassement est proposée au classement, quelle que soit la surface impactée,
- l'utilisation d'un seuil unique de concentration en nitrates des eaux superficielles au-delà duquel la masse d'eau est proposée au classement, afin de tenir compte à la fois de l'eutrophisation littorale et marine et de l'eutrophisation continentale. La valeur retenue est de 18 mg/l en percentile 90. Du point de vue de l'eutrophisation continentale ; cette valeur constitue un seuil de prévention cohérent avec celui défini dans la grille de classement de l'état écologique des cours d'eau pour la limite entre le bon et le très bon état des cours d'eau (10 mg/l).

S'agissant d'un complément à la délimitation de 2012 dans le cadre contentieux rappelé précédemment, les données utilisées sont celles de la campagne 2010-2011 du programme de surveillance de la teneur des eaux en nitrate d'origine agricole, ayant servi à la délimitation 2012 et l'examen d'opportunité de classement ne concerne que les zones non retenues lors de la délimitation de décembre 2012.

Pour assurer la cohérence territoriale, le préfet coordonnateur de bassin a la possibilité d'intégrer des communes supplémentaires par rapport à la simulation nationale réalisée à partir des données du programme de surveillance « nitrates ».

Dans le bassin Artois-Picardie aucun point du programme de surveillance situé hors zone vulnérable n'est concerné par le premier critère. C'est donc uniquement sur le second critère, relatif à l'eutrophisation que porte l'analyse des données.

### Eutrophisation marine

Les apports fluviaux en éléments nutritifs comme l'azote (N) dont l'ion nitrate  $\text{NO}_3^-$  est la forme d'azote la plus commune, le phosphore (P) et la Silice (Si) sont indispensables au fonctionnement des écosystèmes côtiers et en conditionnent la productivité. Ils ne sont donc pas directement toxiques pour le milieu marin.

Le littoral Artois-Picardie est soumis à une double influence des fleuves côtiers et, par le jeu des courants, du panache de pollution issu de l'estuaire de la Seine. L'ensemble des masses d'eau du littoral<sup>3</sup> est en risque de non atteinte du bon état des eaux, essentiellement en raison de la présence d'importantes concentrations d'algues dont celles du genre *Phaeocystis*, dont la croissance est favorisée par des rations N/P élevés, ratio qui augmente avec la diminution du phosphore dans les eaux. La baie de Somme, en

---

2 La règle du percentile 90 consiste à prendre en compte la valeur en deçà de laquelle se situent 90 % des résultats d'analyses réalisées au cours de la campagne de surveillance. Le rang de la valeur à retenir est l'arrondi sans décimale de  $(\text{nombre de valeurs de la série} \times 0,9) + 0,5$  (loi de Hazen). En pratique le percentile 90 correspond au choix de la mesure la plus élevée si le nombre de mesures est inférieur ou égal à 10 mesures.

3 La limite des masses d'eau côtière au sens de la directive cadre sur l'eau est de 1 mille marin par rapport à la côte.

particulier est le siège de blooms algaux à *Phaeocystis* intenses et responsables du report de délai pour l'atteinte du bon état.

Dans le cadre de la convention OSPAR, une stratégie, visant notamment à réduire les apports en azote et phosphore de 50% a été adoptée en 1998. Le « bilan de santé » OSPAR 2010, montre que l'eutrophisation reste problématique sur la mer du Nord et que l'objectif de réduction de 50% a surtout été atteint pour le phosphore mais pas pour l'azote. Le littoral Artois-Picardie reste classé en zone à problème potentiel, dans le cadre du suivi OSPAR. C'est à partir de cet objectif de réduction que la détermination du seuil a été effectué en 2012 (voir annexe 3)

Dans la sous-région marine, Manche est-Mer du Nord<sup>4</sup>, au niveau du littoral du bassin Artois-Picardie, ces apports en nutriments proviennent de la Seine et des principaux fleuves côtiers notamment la Somme, la Canche, l'Authie et la Liane. La présence de ces nutriments dans les eaux induit la croissance des végétaux. Cependant, un enrichissement excessif des zones côtières par ces nutriments déversés du fait d'apports anthropiques peut être à l'origine d'une augmentation de la biomasse en algues et d'une prolifération des végétaux aquatiques : c'est le phénomène d'eutrophisation. D'autres facteurs tels que les conditions climatiques (lumière, température) et hydrologiques (volume et degré de confinement des eaux) conditionnent l'eutrophisation. Enfin, toute modification des rapports N/P/Si est susceptible d'avoir des conséquences sur la dynamique du phytoplancton (Lefebvre et al.,2011). Ces auteurs ont ainsi constaté sur la période 1992-2007 une diminution significative de la concentration en phosphate et des changements plus complexes des concentrations en nitrates en fonction des sites étudiés (zone côtière de Dunkerque, de Boulogne et en baie de Somme). Parmi cette biomasse algale, lors de modifications des rapports N/P/Si, se développent des espèces phytoplanctoniques plus ou moins nuisibles (Lefebvre et al.,2011). Ainsi, du fait d'un excès d'azote, la bande côtière du bassin Artois Picardie voit tous les ans, en avril-mai, d'abondantes formations d'écume issue de la prolifération d'espèces à forte biomasse (*Phaeocystis* sp), devenant ainsi brutalement l'espèce dominante de tout un écosystème, ou d'espèces potentiellement toxiques (groupe des *Pseudonitzschia*), ce qui est un facteur de la non atteinte actuelle du bon état des eaux sur le littoral (voir État des lieux des districts hydrographiques Escaut, somme et Côtiers Manche Mer du Nord, Meuse (partie sambre) d'octobre 2013).

#### **Valeur seuil unique de concentration en nitrates des eaux superficielles :**

La valeur retenue par le ministère en charge de l'écologie est de 18 mg/l en percentile 90. Du point de vue de l'eutrophisation continentale ; cette valeur constitue un seuil de prévention cohérent avec celui défini dans la grille de classement de l'état écologique des cours d'eau pour la limite entre le bon et le très bon état des cours d'eau (10 mg/l).

Il convient de noter qu'en 2012, pour l'application du seuil de 19 mg/l (moyenne annuelle) pour le bassin Artois-Picardie, l'analyse des valeurs de concentration moyenne pour chaque masse d'eau a été analysée ainsi que celle des percentiles 90. En effet, un écart important entre ces deux valeurs traduit la présence de pics qui est préjudiciable en termes d'impact sur le milieu.

Par ailleurs, dans les années 90, suite aux travaux des Agences de l'Eau, le ministère en charge de l'environnement a retenu et validé un Système d'Evaluation de la Qualité (SEQ-Eau), pour évaluer la qualité de l'eau et son aptitude aux fonctions naturelles des milieux aquatiques et aux usages. Il permet en particulier d'apprécier la qualité physico-chimique et chimique des cours d'eau et d'évaluer la qualité de l'eau et son aptitude à assurer certaines fonctionnalités :

- maintien des équilibres biologiques
- production d'eau potable
- loisirs et sports aquatiques
- aquaculture
- abreuvement des animaux
- irrigation.

---

4 Voir carte en annexe 4

➤ L'aptitude de l'eau à la biologie et aux usages est évaluée, pour chaque altération, à l'aide de 5 classes d'aptitude, allant du bleu (aptitude très bonne) au rouge (inaptitude). Le SEQ-Eau prend en compte les nitrates pour leurs impacts biologiques (percentile 90).

Limite de classe en percentile 90 pour le paramètre nitrates :

#### NITRATES

$\text{NO}_3^-$  (mg/l  $\text{NO}_3$ )



### 3-Analyse des teneurs en nitrates par territoire et proposition de désignation en zone vulnérable

Les territoires étudiés sont ceux qui n'ont pas été entièrement classés en zone vulnérable en 2012. Pour les masses d'eau de ces territoires, l'analyse selon le critère précédemment indiqué est réalisée à partir des données disponibles de la campagne 2010-2011 du programme de surveillance « nitrate » pour les eaux de surfaces. A noter que toutes les masses d'eau de surface (cours d'eau) n'ont pas un point de suivi au titre du programme de surveillance « nitrate ». Puis l'application par territoire de la possibilité de désigner des communes au titre de la cohérence territoriale est étudiée.

#### 1-SAMBRE (AVESNOIS)

Ce territoire est actuellement partiellement en zone vulnérable : les masses d'eau de surface B2R24 (Helpe majeure) et B2R25 (Helpe mineure) ne sont pas classées.

Un seul point de suivi en eaux superficielles au titre du programme de surveillance « Nitrate » sur l'Helpe mineure (B2R25).

Masse d'eau	Nom de la masse d'eau	Nombre de points	Moyenne des Percentiles 90 en 2010-2011 mg/l	Moyenne des Percentiles 90 en 2004-2005 mg/l	Evolution 2010/2004 mg/l	Concentration moyenne 2010-2011 mg/l
B2R25	Helpe mineure	1	13.2	16	-2.8	9,3

En eau superficielle, la teneur en nitrates est bien inférieure au seuil d'eutrophisation (13.2mg/l) pour l'Helpe mineure. L'évolution des points depuis 1992 indique des valeurs en dessous du seuil d'eutrophisation.

Compte-tenu des valeurs inférieures au seuil des eaux superficielles dans la masse d'eau B2R25 (Helpe mineure) et de la tendance à la baisse observée, il est proposé de ne pas la classer en zone vulnérable ainsi que la B2R24 (Helpe majeure).

#### 2- BOULONNAIS

Ce territoire n'est actuellement pas en zone vulnérable : les 3 masses d'eau de surface concernées sont : AR30 (Liane), AR53 (Slack) et AR62 (Wimereux).

Un seul point de suivi en eaux superficielles au titre du programme de surveillance « Nitrate » sur la Liane (AR30).

Masse d'eau	Nom de la masse d'eau	Nombre de points	Moyenne des Percentiles 90 en 2010-2011 mg/l	Moyenne des Percentiles 90 en 2004-2005 mg/l	Evolution 2010/2004 mg/l	Concentration moyenne 2010-2011 mg/l
AR30	Liane	1	18,5	18	0,5	15,8

Le point est situé à proximité de la prise d'eau de Carly, utilisée pour la production d'eau potable. Les valeurs de concentration sont variables mais à la baisse depuis 1992 pour la moyenne.

Compte-tenu du faible dépassement en valeur du seuil de 18mg/l , il est proposé de classer la masse d'eau Liane, soit 30 communes supplémentaires par rapport à la délimitation de 2012 et de ne pas classer les masses d'eau Slack et Wimereux au titre de la cohérence territoriale,.

### 3 - SOMME AVAL

Ce territoire est actuellement partiellement en zone vulnérable : les masses d'eau de surface concernées non classées sont : Airaines (AR03), Canal maritime(AR12), Nièvre (AR37), Scardon (AR47) et Saint Landon (AR45); celles classées partiellement sont : Canal de Cayeux (AR28), Maye (AR35), Selle (AR51), Somme canalisée à l'écluse 13 de Sailly aval à Abbeville (AR55).

16 points de suivi en eaux superficielles au titre du programme de surveillance « Nitrate » sur : Airaines (AR03), Ancre (AR04), Canal maritime(AR12), Hallue (AR23), Canal de Cayeux (AR28), Nièvre (AR37), Scardon (AR47), Selle (AR51), Somme canalisée à l'écluse 13 de Sailly aval à Abbeville (AR55).

Masse d'eau	Nom de la masse d'eau	Nombre de points	Moyenne des Percentiles 90 en 2010-2011 mg/l	Moyenne des Percentiles 90 en 2004-2005 mg/l	Evolution 2010/2004 mg/l	Concentration moyenne 2010-2011 mg/l
AR03	Airaines	1	26,4	28	-1,6	25,6
AR04	Ancre	2	29	27	2	
AR12	Canal maritime	1	22	22	0	18,05
AR23	Hallue	1	25,6	22	3,6	
AR28	Canal de Cayeux	1	4,2	-		2,7
AR37	Nièvre	2	19,8	-		17,4
AR47	Scardon	1	24,9	26	-1,1	23,9
AR51	Selle	4	27,57	26	1,57	
AR55	Somme canalisée à l'écluse 13 de Sailly aval à Abbeville	3	22,4	20,33	2,07	17,21

L'analyse de la campagne 2010-2011 montre que les teneurs en nitrates sont supérieures au seuil d'eutrophisation à l'exception du canal de Cayeux (AR28). On note globalement une tendance à la hausse sur ce territoire par rapport à 2004.

Le bassin versant de la masse d'eau canal de Cayeux (AR28) comprend actuellement deux communes non situées en zone vulnérable sur les 6 communes le constituant.

Le bassin versant de la masse d'eau Maye(AR35) comprend actuellement cinq communes non situées en zone vulnérable sur les 23 communes le constituant.

Le bassin versant de la masse d'eau Saint Landon (AR45) n'est pas situé en zone vulnérable et comprend 17 communes.

Compte tenu du dépassement du seuil, il est proposé de classer en zone vulnérable les masses d'eau : Airaines (AR03), Canal maritime(AR12), Nièvre (AR37), Scardon (AR47), Selle(AR51), Somme canalisée à l'écluse 13 de Sailly aval à Abbeville (AR55), soit 180 communes supplémentaires par rapport à la délimitation de 2012 et au titre de la cohérence territorial les masses d'eau Saint Landon (AR45), Canal de Cayeux (AR28), Maye (AR35), soit 24 communes supplémentaires.

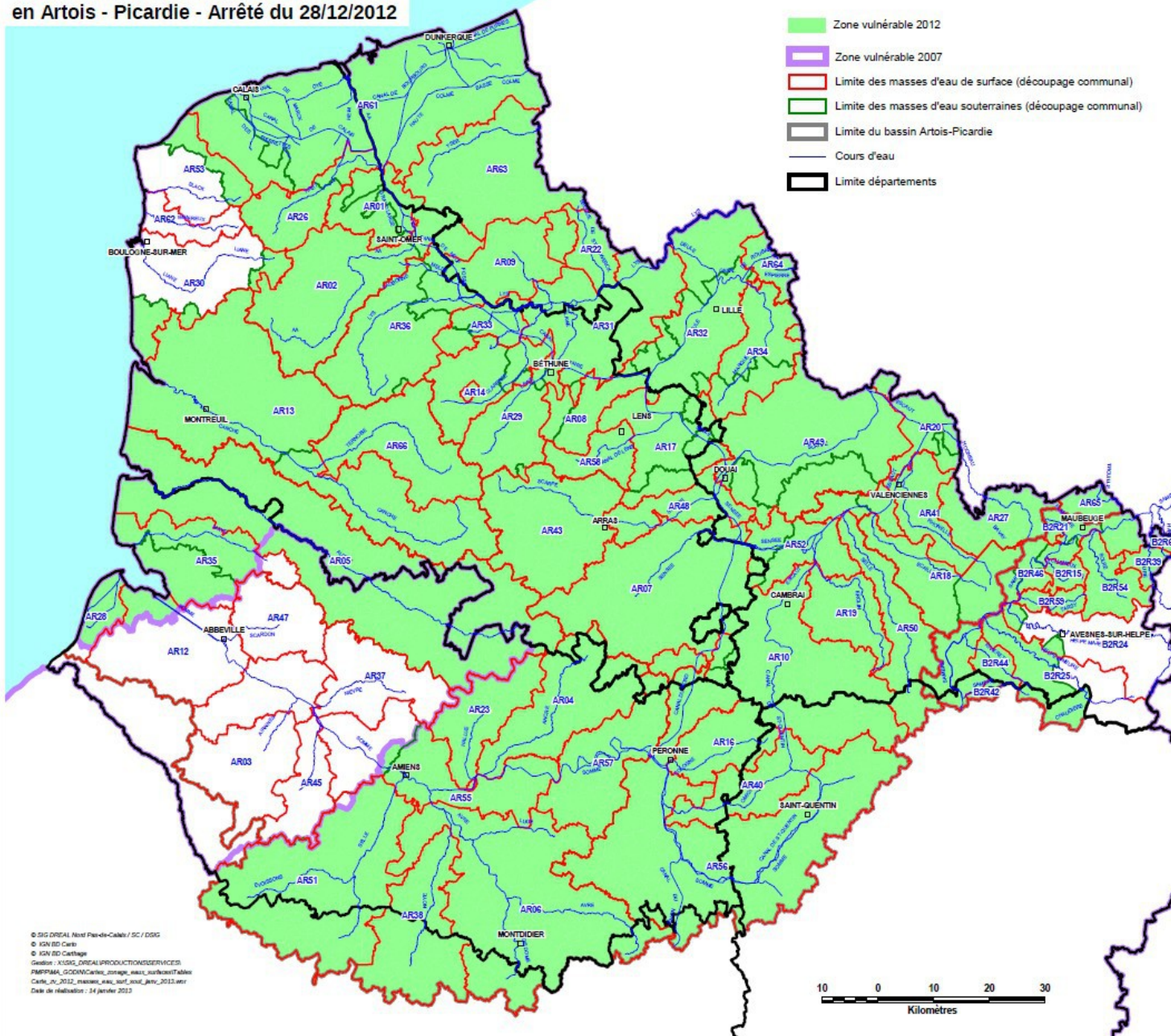
#### **4-Proposition de délimitation des zones vulnérables :**

Au sens de la directive n°91/676/CEE du 12 décembre 1991, dite directive nitrates, il est proposé pour la délimitation des zones vulnérables du bassin Artois-Picardie de compléter la liste des communes arrêtée le 28 décembre 2012 avec les 234 communes issues de la présente analyse dont la liste figure à l'annexe 5. La représentation cartographique de cette proposition de délimitation des zones vulnérables fait l'objet de l'annexe 6 et la liste des communes de l'annexe 7.



# ANNEXE 1

## Délimitation des zones vulnérables en Artois - Picardie - Arrêté du 28/12/2012



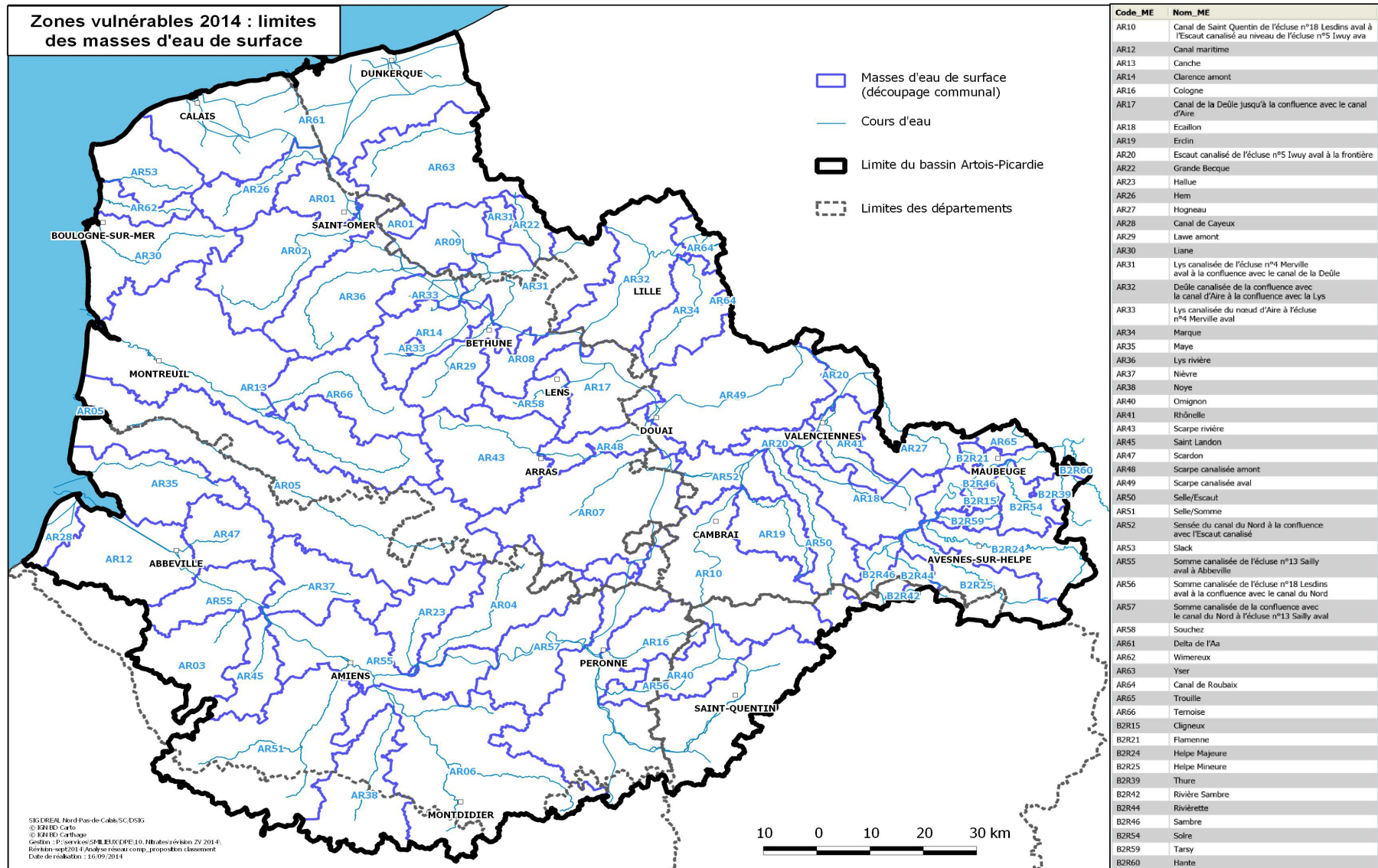
- Zone vulnérable 2012
- Zone vulnérable 2007
- Limite des masses d'eau de surface (découpage communal)
- Limite des masses d'eau souterraines (découpage communal)
- Limite du bassin Artois-Picardie
- Cours d'eau
- Limite départements

Code_ME	Nom_ME
AR10	Canal de Saint Quentin de l'écluse n°18 Lessins aval à l'Escaut canalisé au niveau de l'écluse n°5 Iwuy aval
AR12	Canal maritime
AR13	Canche
AR14	Clarence amont
AR16	Cologne
AR17	Canal de la Deûle jusqu'à la confluence avec le canal d'Aire
AR18	Ecaillon
AR19	Erclin
AR20	Escaut canalisé de l'écluse n°5 Iwuy aval à la frontière
AR22	Grande Beauce
AR23	Haloue
AR26	Hem
AR27	Hogneau
AR28	Canal de Cayeux
AR29	Laue amont
AR30	Liane
AR31	Lys canalisée de l'écluse n°4 Merville aval à la confluence avec le canal de la Deûle
AR32	Deûle canalisée de la confluence avec le canal d'Aire à la confluence avec la Lys
AR33	Lys canalisée du nord d'Aire à l'écluse n°4 Merville aval
AR34	Marque
AR35	Maye
AR36	Lys rivière
AR37	Nèvre
AR38	Noye
AR40	Omignon
AR41	Rhénelle
AR43	Scarpe rivière
AR45	Saint-Laudon
AR47	Scardon
AR48	Scarpe canalisée amont
AR49	Scarpe canalisée aval
AR50	Selle/Escaut
AR51	Selle/Somme
AR52	Sensée du canal du Nord à la confluence avec l'Escaut canalisé
AR53	Stack
AR55	Somme canalisée de l'écluse n°13 Sally aval à Abbeville
AR56	Somme canalisée de l'écluse n°18 Lessins aval à la confluence avec le canal du Nord
AR57	Somme canalisée de la confluence avec le canal du Nord à l'écluse n°13 Sally aval
AR58	Souchez
AR61	Delta de l'Aa
AR62	Wimereux
AR63	Yser
AR64	Canal de Roubaix
AR65	Trouille
AR66	Ternoise
B2R15	Cigieux
B2R21	Fiamenne
B2R24	Helpe Majeure
B2R25	Helpe Mineure
B2R39	Thure
B2R42	Rivière Sambre
B2R44	Rivière Sambre
B2R46	Sambre
B2R54	Soire
B2R59	Tarsy
B2R60	Honte

© SIG DREAL Nord-Pas-de-Calais / SC / DSG  
 © IGN BD Carthage  
 © IGN BD Carthage  
 Données : X:\SIG\_DREAL\PRODUCTION\SERVICES  
 P:\P\PM\OJON\Carte\_montage\_mais\_smb\carte\tablets  
 Carte\_n\_2012\_mais\_nord\_smb\_smb\_2012.mxd  
 Date de réalisation : 14 janvier 2013



## ANNEXE 2 :



## ANNEXE 3:

### Définition d'un seuil pour la prise en compte du risque d'eutrophisation des eaux marines du bassin Artois-Picardie

Le littoral Artois-Picardie est soumis à une double influence des fleuves côtiers et, par le jeu des courants, du panache de pollution issu de l'estuaire de la Seine. L'ensemble des masses d'eau du littoral est en risque de non atteinte du bon état des eaux, essentiellement en raison de la présence d'importantes concentrations d'algues dont celles du genre *Phaeocystis*, dont la croissance est favorisée par des rations N/P élevés, ratio qui augmente avec la diminution du phosphore dans les eaux. La baie de Somme, en particulier est le siège de blooms algaux à *Phaeocystis* intenses et responsables du report de délai pour l'atteinte du bon état .

Dans le cadre de la convention OSPAR, une stratégie, visant notamment à réduire les apports en azote et phosphore de 50% a été adoptée en 1998. Le « bilan de santé » OSPAR 2010, montre que l'eutrophisation reste problématique sur la mer du Nord et que l'objectif de réduction de 50% a surtout été atteint pour le phosphore mais pas pour l'azote. Le littoral Artois-Picardie reste classé en zone à problème potentiel, dans le cadre du suivi OSPAR.

### Calcul du seuil de concentration en nitrates pour l'objectif de "50% de réduction OSPAR"

Un rapport réalisé en 2000 par l'Agence de l'Eau Artois-Picardie, relatif à l'évaluation des flux en nutriments fournit les données sur le flux de NO<sub>3</sub>- et le débit pour les 3 principaux cours d'eau du bassin Artois-Picardie pour la période 1980-1985. L'objectif OSPAR correspond à une diminution de 50% des apports en azote (nitrate, nitrite et ammonium) sur la période 1985-1995. Selon une étude réalisée par le Laboratoire d'Océanologie et de Géoscience de 2011, "les concentrations en nitrates sont les plus élevées parmi les sels nutritifs à la base de l'eutrophisation. Ils sont concentrés autour de 10mg/l et régulièrement au-dessus de 20mg/l (...) Alors que les concentrations en nitrites et en ammonium dépassent rarement 1mg/l et 2mg/l respectivement." Dans les calculs qui sont décrits ci dessous, seuls les flux de nitrates ont été pris en compte.

COURS D'EAU	SOMME	AUTHIE	CANCHE	TOTAL AP	Objectif OSPAR
Flux de NO <sub>3</sub> - (t/an)	23618,32	7014,81	10751,02	41384,16	<b>20692,08</b>
Débit moyen annuel 2010 (m <sup>3</sup> /s)	32,7	6,87	11,72	51,29	

Tableau 1: Apports moyens annuels en NO<sub>3</sub> et débits moyens annuels pour trois cours d'eau du bassin Artois-Picardie (Somme, Authie, Canche) pour la période 1980-1985

A partir de ces données, la concentration en nitrates maximale admissible à l'embouchure est calculée en se basant sur le flux que l'on veut atteindre afin que les objectifs OSPAR soient atteints.

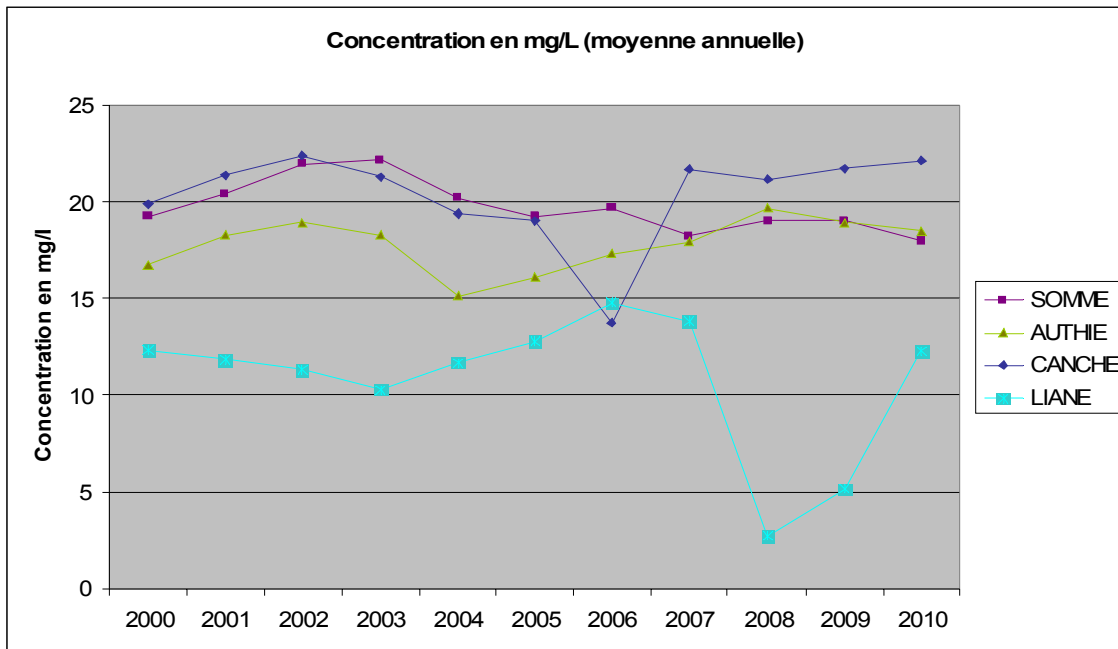
Débit moyen annuel 2010 (m <sup>3</sup> /s)	Débit moyen annuel (L/s)	Flux de N-NO <sub>3</sub> Objectif OSPAR (t/an)	Flux de N-NO <sub>3</sub> (mg/s)	Concentration N-NO <sub>3</sub> <sup>5</sup> (mg/L)
51,29	51.290 (51,29*1000)	20.692,08	656.142 <small>20692,08*1000000000/(60*60*24*365)</small>	<b>12,8</b> <small>656142/51290</small>

Tableau 2 : Calcul du seuil de concentration en nitrates

**La concentration maximale admissible aux estuaires est donc de 12,8 mg/l.**

Les valeurs moyennes de concentration annuelles des points du réseau de mesure les plus proches de l'embouchure des 4 fleuves côtiers : Authie (berck sur mer), Somme (Cambron), Canche (Le Touquet), Liane (Carly) montrent un écart significatif par rapport au 12,8 mg/l , hormis pour la Liane

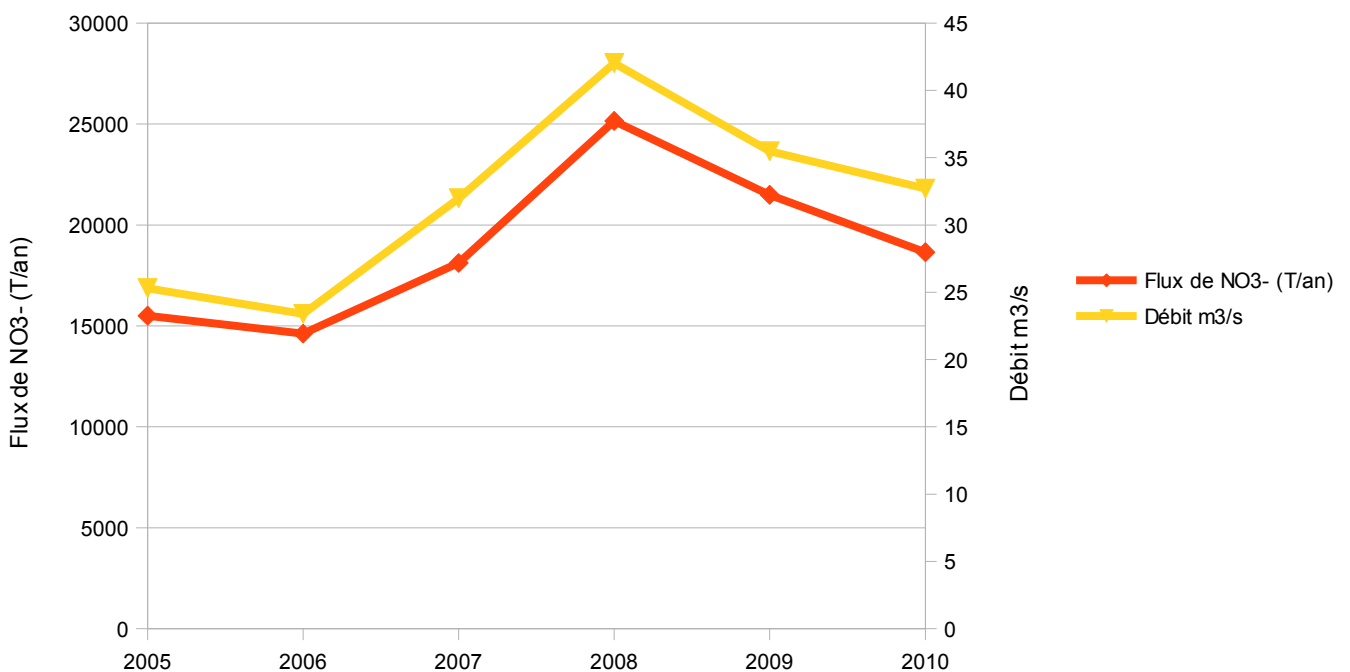
5 N-NO<sub>3</sub> : valeur ou n'est considéré que l'azote de la molécule nitrates, en opposition à NO<sub>3</sub> ou toute la molécule est prise en compte dans le calcul



Graphique 1 : Concentration en NO<sub>3</sub><sup>-</sup> (mg/L) entre 2000 et 2010 dans 4 cours d'eau (Somme, Authie, Canche, Liane)

Les variations annuelles de concentration observées sont corrélées avec les variations de débit des cours d'eau (illustration sur la Somme ci-dessous). Or, les flux annuels provenant de l'assainissement sont relativement constants, l'augmentation de concentration observée provient d'un lessivage des nitrates des sols à la fois par ruissellement et par échange avec la nappe.

### Flux de nitrates et débit de la Somme entre 2005 et 2010



### Illustration : Évolution de flux de nitrates et débit de la Somme entre 2005 et 2010

Par ailleurs, les cours d'eau sont le siège de phénomènes complexes conduisant à une auto-épuration naturelle, notamment des nitrates. Il est donc nécessaire d'en tenir compte pour déterminer la concentration admissible dans les cours d'eau en aval de l'estuaire. L'évaluation de la capacité d'auto-épuration peut être faite en utilisant des modèles. Ceux-ci s'appuient sur les connaissances acquises sur les mécanismes du fonctionnement biogéochimique des

milieux aquatiques. Couplés à une représentation de la morphologie et de l'hydrologie du réseau hydrographique, ils permettent de calculer des concentrations en fonction de différents paramètres. La Seine fait l'objet d'un suivi depuis de nombreuses années dans le cadre du Programme interdisciplinaire de recherche sur l'environnement de la Seine (PIREN), la capacité d'auto-épuration a pu être évaluée à environ 33%, valeur moyenne entre les résultats en période sèche (1996) et période humide (2001).

L'auto-épuration de l'azote total sur 4 fleuves côtiers du bassin dans les conditions climatiques et hydrologiques de 2007 a été simulée à partir du logiciel Pégase. La capacité d'auto-épuration des fleuves du bassin Artois Picardie trouvée varie de 8 à 22%. Ainsi d'après les calculs, pour atteindre l'objectif OSPAR, la concentration maximale dans les cours d'eau devrait être comprise dans une fourchette de 13,8 à 16,2 mg/l, soit une valeur maximale arrondie à 16mg/l. A noter que sur les cours d'eau côtiers Canche et Authie, où l'on dispose d'un point de suivi « nitrate » à l'aval et à l'amont, la différence des concentrations moyennes annuelles en nitrates conduit à un calcul de taux d'auto-épuration variant de 5 à 29 %.

Une autre approche consiste à considérer que le bassin Artois-Picardie et le bassin de la Seine sont comparables et de retenir la même valeur que celle du bassin de la Seine, soit 33%.

Ainsi, pour atteindre l'objectif OSPAR, la concentration moyenne maximale dans les cours d'eau ne devrait pas dépasser 19,1 mg/l.

Cette option qui a été retenue en 2012 avec une valeur seuil arrondie à 19 mg/l pour un objectif à l'estuaire de 12,8mg/l.

Dans les autres bassins français, les seuils ont été définis entre 5 et 20 mg/l et le bassin voisin de la Seine est à 18mg/l pour un objectif à l'estuaire de 12mg/l.

## ANNEXE 4:



### Mise en oeuvre de la directive-cadre sur l'eau et de la directive-cadre stratégie pour le milieu marin

#### Administrations

- ☆ Préfecture maritime
- Préfecture de région
- ◊ Préfecture coordinatrice de bassin hydrographique
- Direction Régionale de l'Environnement, de l'Aménagement et du Logement (DREAL)
- ◆ Direction Inter Régionale de la Mer (DIRM)

#### Limites maritimes et administratives

- limite en mer des sous-régions marines
- - - limite de la mer territoriale
- limite de bassin hydrographique

■ sous-région marine (DCSMM)

■ masse d'eau de transition (DCE)

Projection Mercator (46°N)

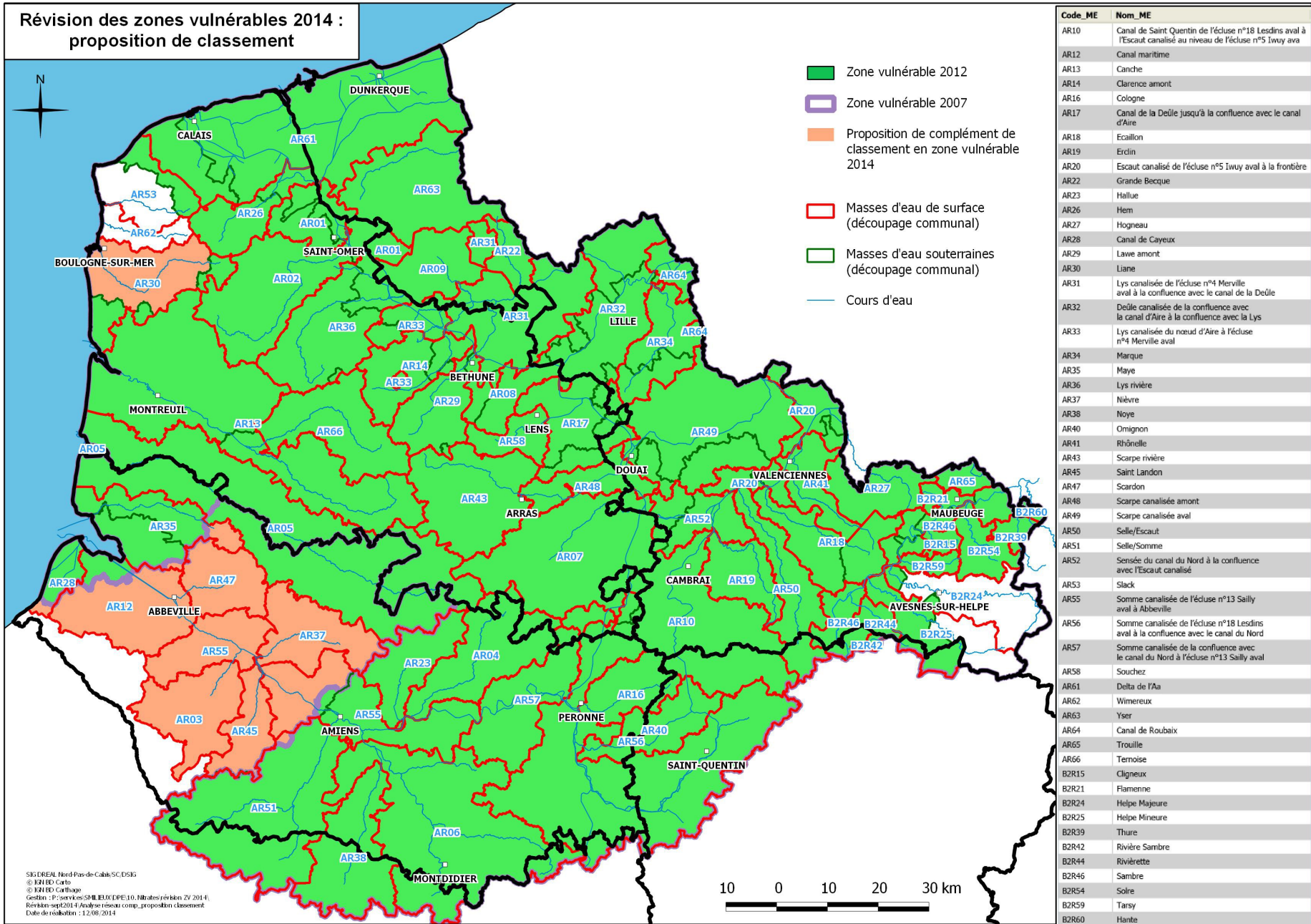
Sources des données : SHOM, IGN, ESRI, OSPAR, SANDRE  
Agence des aires marines protégées  
juillet 2013

## ANNEXE 5:

62022	ALINCTHUN	80167	CANCHY	80531	MERICOURT EN VIMEU
62075	BAINCTHUN	80169	CANNESSIERES	80535	LE MESGE
62160	BOULOGNE SUR MER	80171	CAOURS	80537	MESNIL DOMQUEUR
62165	BOURNONVILLE	80180	CAVILLON	80543	METIGNY
62179	BRUNEMBERT	80187	LA CHAUSSEE TIRANCOURT	80546	MIANNAY
62214	CARLY	80190	CHEPY	80548	MILLENCOURT EN PONTTHIEU
62235	CONDETTE	80196	CITERNE	80554	MOLLIENS DREUIL
62255	CREMAREST	80200	COCQUEREL	80556	MONS BOUBERT
62268	DESVRES	80205	CONDE FOLIE	80559	MONTAGNE FAYEL
62281	ECHINGHEN	80215	COULONVILLERS	80565	MONTONVILLERS
62300	EQUIHEN PLAGE	80218	COURCELLES SOUS MOYENCOURT	80566	FIEFFES MONTRELET
62429	HENNEVEUX	80221	CRAMONT	80574	MOUFLERS
62446	HESDIGNEUL LES BOULOGNE	80229	CROUY SAINT PIERRE	80575	MOUFLIERES
62448	HESDIN L'ABBE	80241	DOMART EN PONTTHIEU	80578	MOYENNEVILLE
62474	ISQUES	80243	DOMESMONT	80584	NAOURS
62524	LONGFOSSE	80249	DOMQUEUR	80588	NEUFMOULIN
62526	LONGUEVILLE	80250	DOMVAST	80590	NEUILLY L'HOPITAL
62566	MENNEVILLE	80251	DOUDELAINVILLE	80591	NEUVILLE AU BOIS
62599	NABRINGHEN	80259	DROMESNIL	80597	NIBAS
62643	OUTREAU	80260	DRUCAT	80599	NOYELLES EN CHAUSSEE
62667	LE PORTEL	80262	EAUCOURT SUR SOMME	80603	OCHANCOURT
62679	QUESTRECHQUES	80268	EPAGNE EPAGNETTE	80606	OISEMONT
62746	SAINT ETIENNE AU MONT	80269	EPAUMESNIL	80607	OISSY
62755	SAINT LEONARD	80270	EPECAMPS	80609	ONEUX
62758	SAINT MARTIN BOULOGNE	80280	ERCOURT	80619	PERNOIS
62773	SAMER	80281	ERGNIES	80622	PICQUIGNY
62786	SELLES	80282	ERONDELLE	80626	PISSY
62845	VERLINCTHUN	80296	L'ETOILE	80635	PONT REMY
62888	WIERRE AU BOIS	80297	ETREJUST	80637	PORT LE GRAND
62896	WIRWIGNES	80308	FEUQUIERES EN VIMEU	80654	QUESNOY LE MONTANT
80001	ABBEVILLE	80316	FLESSELLES	80655	QUESNOY SUR AIRAINES
80004	ACHEUX EN VIMEU	80318	FLIXECOURT	80671	RIBEAUCOURT
80006	AGENVILLERS	80319	FLUY	80673	RIENCOURT
80009	AILLY LE HAUT CLOCHER	80324	FONTAINE LE SEC	80686	ROBEMPRE
80011	AILLY SUR SOMME	80327	FONTAINE SUR MAYE	80691	SAIGNEVILLE
80013	AIRAINES	80328	FONTAINE SUR SOMME	80698	SAINT AUBIN MONTENOY
80018	ALLENAY	80330	FORCEVILLE EN VIMEU	80700	SAINT BLIMONT
80019	ALLERY	80336	FOUCAUCOURT HORS NESLE	80706	SAINT LEGER LES DOMART
80022	ANDAINVILLE	80341	FOURDRINOY	80709	SAINT MAULVIS
80026	ARGUEL	80344	FRANCIERES	80711	SAINT OUEN
80029	ARREST	80345	FRANLEU	80716	SAINT RIQUIER
80039	AULT	80346	FRANQUEVILLE	80718	SAINT SAUVEUR
80040	AUMATRE	80348	FRANSU	80722	SAINT VAAST EN CHAUSSEE
80041	AUMONT	80354	FRESNES TILLOLOY	80723	SAISSEVAL
80046	AVELESGES	80355	FRESNEVILLE	80735	SEUX
80048	AVESNES CHAUSSOY	80356	FRESNOY ANDAINVILLE	80736	SOREL EN VIMEU
80051	BAILLEUL	80357	FRESNOY AU VAL	80738	SOUES
80068	BEAUMETZ	80360	FRESSENNEVILLE	80742	SURCAMPES
80076	BEHEN	80361	FRETTECUISSSE	80744	TAILLY
80078	BELLANCOURT	80364	FRIAUCOURT	80746	TALMAS
80081	BELLOY SAINT LEONARD	80365	FRICAMPS	80754	THIEULLOY L'ABBAYE
80082	BELLOY SUR SOMME	80368	FRIVILLE ESCARBOTIN	80764	TOEUFLES
80084	BERMESNIL	80371	FROYELLES	80765	TOURS EN VIMEU
80089	BERNEUIL	80372	FRUCOURT	80770	TULLY
80092	BERTANGLES	80374	GAPENNES	80775	VALINES
80093	BERTEAUCOURT LES DAMES	80380	GORENFLOS	80778	VAUCHELLES LES DOMART
80096	BETHENCOURT SUR MER	80381	GORGES	80779	VAUCHELLES LES QUESNOY
80099	BETTENCOURT RIVIERE	80385	GRAND LAVIERS	80780	VAUDRICOURT
80100	BETTENCOURT SAINT OUEN	80388	GREBAULT MESNIL	80782	VAUX EN AMIENOIS
80113	BONNEVILLE	80406	HALLENCOURT	80783	VAUX MARQUENNEVILLE
80117	BOUCHON	80408	HALLOY LES PERNOIS	80788	VERGIES
80119	BOUGAINVILLE	80416	HANGEST SUR SOMME	80792	LA VICOGNE
80123	BOURDON	80422	HAUVILLERS OUVILLE	80793	VIGNACOURT
80124	BOURSEVILLE	80423	HAVERNAS	80795	VILLE LE MARCLET
80130	BOVELLES	80437	HEUCOURT CROQUOISON	80798	VILLERS BOCAGE
80133	BRAILLY CORNEHOTTE	80443	HORNOY LE BOURG	80800	VILLERS CAMPSART
80135	BRAY LES MAREUIL	80444	HUCHENNEVILLE	80804	VILLERS SOUS AILLY
80137	BREILLY	80446	HUPPY	80819	WARGNIES
80142	BRIQUEMESNIL FLOXICOURT	80459	LALEU	80821	WARLUS
80145	BRUCAMPS	80466	LANCHES SAINT HILAIRE	80825	WIRY AU MONT
80147	BUIGNY L'ABBE	80476	LIERCOURT	80827	WOINCOURT
80149	BUIGNY SAINT MACLOU	80480	LIGNIERES EN VIMEU	80828	WOIREL
80155	BUSSUS BUSSUEL	80482	LIMEUX	80830	YAUCOURT BUSSUS
80157	BUSSY LES POIX	80486	LONG	80832	YVRENCH
80161	CAHON	80488	LONGPRE LES CORPS SAINTS	80833	YVRENCHIEUX
80163	CAMBRON	80502	MAISON ROLAND	80834	YZENGREMER
80165	CAMPS EN AMIENOIS	80512	MAREUIL CAUBERT	80835	YZEUX
80166	CANAPLES	80529	MERELESSART	80836	YONVAL

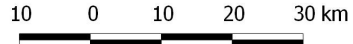
# ANNEXE 6:

## Révision des zones vulnérables 2014 : proposition de classement



Code_ME	Nom_ME
AR10	Canal de Saint Quentin de l'écluse n°18 Lesdins aval à l'Escaut canalisé au niveau de l'écluse n°5 Iwuy ava
AR12	Canal maritime
AR13	Canche
AR14	Clarence amont
AR16	Cologne
AR17	Canal de la Deûle jusqu'à la confluence avec le canal d'Aire
AR18	Ecaillon
AR19	Erclin
AR20	Escaut canalisé de l'écluse n°5 Iwuy aval à la frontière
AR22	Grande Becque
AR23	Hallue
AR26	Hem
AR27	Hogneau
AR28	Canal de Cayeux
AR29	Lawe amont
AR30	Liane
AR31	Lys canalisée de l'écluse n°4 Merville aval à la confluence avec le canal de la Deûle
AR32	Deûle canalisée de la confluence avec le canal d'Aire à la confluence avec la Lys
AR33	Lys canalisée du noeud d'Aire à l'écluse n°4 Merville aval
AR34	Marque
AR35	Maye
AR36	Lys rivière
AR37	Nièvre
AR38	Noye
AR40	Omignon
AR41	Rhônele
AR43	Scarpe rivière
AR45	Saint Landon
AR47	Scardon
AR48	Scarpe canalisée amont
AR49	Scarpe canalisée aval
AR50	Selle/Escaut
AR51	Selle/Somme
AR52	Sensée du canal du Nord à la confluence avec l'Escaut canalisé
AR53	Slack
AR55	Somme canalisée de l'écluse n°13 Sully aval à Abbeville
AR56	Somme canalisée de l'écluse n°18 Lesdins aval à la confluence avec le canal du Nord
AR57	Somme canalisée de la confluence avec le canal du Nord à l'écluse n°13 Sully aval
AR58	Souchez
AR61	Delta de l'Aa
AR62	Wimereux
AR63	Yser
AR64	Canal de Roubaix
AR65	Trouille
AR66	Ternoise
B2R15	Cligneux
B2R21	Flamenne
B2R24	Helpe Majeure
B2R25	Helpe Mineure
B2R39	Thure
B2R42	Rivière Sambre
B2R44	Rivière Sambre
B2R46	Sambre
B2R54	Solre
B2R59	Tarsy
B2R60	Hante

SIG DREAL Nord-Pas-de-Calais/SC-D586  
 © IRI BO Carlo  
 © IRI BO Carthage  
 Gestion : P:\services\SMILEUX\DIPE\10\_Nbrabes\révision\_ZV\_2014  
 Révision-sep2014\_Analyse réseau comp\_proposition classement  
 Date de réalisation : 12/09/2014





## Annexe 7 :

### Liste des communes inscrites en zones vulnérables à l'issue de la révision

02006	AISONVILLE ET BERNOVILLE	02539	NAUROY	59047	BANTEUX
02019	ANNOIS	02549	NEUVILLE SAINT AMAND	59048	BANTIGNY
02025	ARTEMPS	02569	OISY	59049	BANTOUZELLE
02029	ATTILLY	02570	OLLEZY	59051	LA BASSEE
02030	AUBENCHEUL AUX BOIS	02571	OMISSY	59052	BAUVIN
02032	AUBIGNY AUX KAISNES	02584	PAPLEUX	59053	BAVAY
02050	BARZY EN THIERACHE	02604	PITHON	59054	BAVINCHOVE
02056	BEAUMONT EN BEINE	02614	PONTRU	59055	BAZUEL
02057	BEAUREVOIR	02615	PONTRUET	59056	BEAUCAMPS LIGNY
02060	BEAUVOIS EN VERMANDOIS	02618	PREMONT	59057	BEAUDIGNIES
02061	BECQUIGNY	02635	RAMICOURT	59058	BEAUFORT
02063	BELLENGLISE	02637	REMAUCOURT	59059	BEAUMONT EN CAMBRESIS
02065	BELLICOURT	02647	RIBEAUVILLE	59060	BEAURAIN
02067	BERGUES SUR SAMBRE	02650	ROCQUIGNY	59061	BEAUREPAIRE SUR SAMBRE
02095	BOHAIN EN VERMANDOIS	02658	ROUPY	59062	BEAURIEUX
02100	BONY	02659	ROUVROY	59063	BEAUVOIS EN CAMBRESIS
02112	BRANCOURT LE GRAND	02683	SAINT MARTIN RIVIERE	59064	BELLAING
02117	BRAY SAINT CHRISTOPHE	02691	SAINT QUENTIN	59065	BELLIGNIES
02142	CASTRES	02694	SAINT SIMON	59066	BERELLES
02143	LE CATELET	02702	SAVY	59067	BERGUES
02144	CAULAINCOURT	02703	SEBONCOURT	59068	BERLAIMONT
02199	CLASTRES	02708	SEQUEHART	59069	BERMERAIN
02214	CONTECOURT	02709	SERAIN	59070	BERMERIES
02240	CROIX FONSOUMES	02710	SERAUCOURT LE GRAND	59071	BERSEE
02246	CUGNY	02726	SOMMETTE EAUCOURT	59072	BERSILLIES
02257	DALLON	02747	TREFCON	59073	BERTHEN
02270	DOUCHY	02752	TUGNY ET PONT	59074	BERTRY
02273	DURY	02756	URVILLERS	59075	BETHENCOURT
02287	ESSIGNY LE GRAND	02760	LA VALLEE MULATRE	59076	BETTIGNIES
02288	ESSIGNY LE PETIT	02769	VAUX ANDIGNY	59077	BETTRECHIES
02291	ESTREES	02772	VAUX EN VERMANDOIS	59078	BEUGNIES
02293	ETAVES ET BOCQUIAUX	02774	VENDELLES	59079	BEUVRAGES
02296	ETREILLERS	02776	VENDHUILE	59080	BEUVRY LA FORET
02303	FAYET	02782	LE VERGUIER	59081	BEVILLERS
02308	FESMY LE SART	02785	VERMAND	59082	BIERNE
02310	FIEULAIN	02808	VILLERET	59083	BISSEZEELE
02312	LA FLAMENGRIE	02815	VILLERS SAINT CHRISTOPHE	59084	BLARINGHEM
02315	FLAVY LE MARTEL	02830	WASSIGNY	59085	BLECOURT
02317	FLUQUIERES	59001	ABANCOURT	59086	BOESCHEPE
02319	FONSOUMES	59002	ABSCON	59087	BOESEGHEM
02320	FONTAINE LES CLERCS	59003	AIBES	59088	BOIS GRENIER
02322	FONTAINE NOTRE DAME	59004	AIX	59089	BOLLEZEELE
02323	FONTAINE UTERTE	59005	ALLENES LES MARAIS	59090	BONDUES
02324	FONTENELLE	59006	AMFROIPIRET	59091	BORRE
02327	FORESTE	59007	ANHIERS	59092	BOUCHAIN
02330	FRANCILLY SELENCY	59008	ANICHE	59093	BOULOGNE SUR HELPE
02334	FRESNOY LE GRAND	59009	VILLENEUVE D'ASCQ	59094	BOURBOURG
02340	GAUCHY	59010	ANNEUX	59096	BOURGHELLES
02343	GERMAINE	59011	ANNOEULLIN	59097	BOURSIES
02345	GIBERCOURT	59013	ANSTAING	59098	BOUSBECQUE
02352	GOUY	59014	ANZIN	59099	BOUSIES
02355	GRICOURT	59015	ARLEUX	59100	BOUSIGNIES
02359	GRUGIES	59016	ARMBOUTS CAPPEL	59101	BOUSIGNIES SUR ROC
02367	HAPPENCOURT	59017	ARMENTIERES	59102	BOUSSIERES EN CAMBRESIS
02370	HARGICOURT	59018	ARNEKE	59103	BOUSSIERES SUR SAMBRE
02371	HARLY	59019	ARTRES	59104	BOUSSOIS
02374	LEHAUCOURT	59021	ASSEVENT	59105	BOUVIGNIES
02380	HINACOURT	59022	ATTICHES	59106	BOUVINES
02382	HOLNON	59023	AUBENCHEUL AU BAC	59107	BRAY DUNES
02383	HOMBLIERES	59024	AUBERCHICOURT	59108	BRIASTRE
02390	JEANCOURT	59025	AUBERS	59109	BRILLON
02392	JONCOURT	59026	AUBIGNY AU BAC	59110	BROUCKERQUE
02397	JUSSY	59027	AUBRY DU HAINAUT	59111	BROXEELE
02402	LANCHY	59028	AUBY	59112	BRUAY SUR L'ESCAUT
02417	LEMPIRE	59029	AUCHY LEZ ORCHIES	59113	BRUILLE LEZ MARCHIENNES
02420	LESDINS	59031	AUDIGNIES	59114	BRUILLE SAINT AMAND
02426	LEVERGIES	59032	AULNOY LEZ VALENCIENNES	59115	BRUNEMONT
02451	MAGNY LA FOSSE	59033	AULNOYE AYMERIES	59116	BRY
02452	MAISSEMY	59034	AVELIN	59117	BUGNICOURT
02459	MARCY	59037	AVESNES LES AUBERT	59118	BUSIGNY
02476	MENNEVRET	59038	AVESNES LE SEC	59119	BUYSSCHEURE
02481	MESNIL SAINT LAURENT	59039	AWOINGT	59120	CAESTRE
02488	MOLAIN	59041	BACHANT	59121	CAGNONCLES
02500	MONTBREHAIN	59042	BACHY	59122	CAMBRAI
02504	MONTESCOURT LIZEROLLES	59043	BAILLEUL	59123	CAMPHIN EN CAREMBAULT
02511	MONTIGNY EN ARROUAISE	59044	BAISIEUX	59124	CAMPHIN EN PEVELE
02525	MORCOURT	59046	BAMBECQUE	59125	CANTAING SUR ESCAUT

59126	CANTIN	59211	ESQUERCHIN	59302	HERIN
59127	CAPELLE	59212	ESTAIRES	59303	HERLIES
59128	CAPINGHEM	59213	ESTOURMEL	59304	HERRIN
59129	CAPPELLE EN PEVELE	59214	ESTREES	59305	HERZEELE
59130	CAPPELLE BROUCK	59215	ESTREUX	59306	HESTRUD
59131	CAPPELLE LA GRANDE	59216	ESWARS	59307	HOLQUE
59132	CARNIERES	59217	ETH	59308	HONDEGHEM
59133	CARNIN	59219	ESTRUN	59309	HONDSCHOOTE
59134	CARTIGNIES	59220	FACHES THUMESNIL	59310	HON HERGIES
59135	CASSEL	59221	FAMARS	59311	HONNECHY
59136	LE CATEAU CAMBRESIS	59222	FAUMONT	59312	HONNECOURT SUR ESCAUT
59137	CATILLON SUR SAMBRE	59223	LE FAVRIL	59313	HORDAIN
59138	CATTENIERES	59224	FECHAIN	59314	HORNAING
59139	CAUDRY	59225	FEIGNIES	59315	HOUDAIN LEZ BAVAY
59140	CAULLERY	59227	FENAIN	59316	HOUPLIN ANCOISNE
59141	CAUROIR	59228	FERIN	59317	HOULINES
59142	CERFONTAINE	59230	FERRIERE LA GRANDE	59318	HOUTKERQUE
59143	LA CHAPELLE D'ARMENTIERES	59231	FERRIERE LA PETITE	59319	HOYMILLE
59144	CHATEAU L'ABBAYE	59232	LA FLAMENGRIE	59320	ILLIES
59145	CHEMY	59234	FLERS EN ESCREBIEUX	59321	INCHY
59146	CHERENG	59236	FLESQUIERES	59322	IWUY
59147	CHOISIES	59237	FLETRE	59323	JENLAIN
59149	CLARY	59238	FLINES LES MORTAGNE	59324	JEUMONT
59150	COBRIEUX	59239	FLINES LEZ RACHES	59325	JOLIMETZ
59151	COLLERET	59240	FLOURSIES	59326	KILLEM
59152	COMINES	59241	FLOYON	59327	LALLAING
59153	CONDE SUR L'ESCAUT	59242	FONTAINE AU BOIS	59328	LAMBERSART
59154	COUDEKERQUE VILLAGE	59243	FONTAINE AU PIRE	59329	LAMBRES LEZ DOUAI
59155	COUDEKERQUE BRANCHE	59244	FONTAINE NOTRE DAME	59330	LANDAS
59156	COURCHELETTES	59246	FOREST EN CAMBRESIS	59331	LANDRECIES
59157	COUSOLRE	59247	FOREST SUR MARQUE	59332	LANNOY
59158	COUTICHES	59248	FORT MARDYCK	59333	LAROUILLES
59159	CRAYWICK	59250	FOURNES EN WEPPE	59334	LAUWIN PLANQUE
59160	CRESPIN	59251	FRASNOY	59335	LECELLES
59161	CREVECOEUR SUR L'ESCAUT	59252	FRELINGHIEN	59336	LECLUSE
59162	CROCHTE	59253	FRESNES SUR ESCAUT	59337	LEDERZEELE
59163	CROIX	59254	FRESSAIN	59338	LEDRINGHEM
59164	CROIX CALUYAU	59255	FRESSIES	59339	LEERS
59165	CUINCY	59256	FRETIN	59340	LEFFRINCKOUCKE
59166	CURGIES	59257	FROMELLES	59341	LESDAIN
59167	CUVILLERS	59258	GENECH	59342	LEZ FONTAINE
59168	CYSOING	59259	GHISSIGNIES	59343	LESQUIN
59169	DAMOUSIES	59260	GHYVELDE	59344	LEVAL
59170	DECHY	59262	GODEWAERSVELDE	59345	LEWARDE
59171	DEHERIES	59263	GOEULZIN	59346	LEZENNES
59172	DENAIN	59264	GOGNIES CHAUSSEE	59348	LIEU SAINT AMAND
59173	DEULEMONT	59265	GOMMEGNIES	59349	LIGNY EN CAMBRESIS
59174	DIMECHAUX	59266	GONDECOURT	59350	LILLE
59175	DIMONT	59267	GONNELIEU	59351	LIMONT FONTAINE
59176	DOIGNIES	59268	LA GORGUE	59352	LINSELLES
59178	DOUAI	59269	GOUZEACOURT	59353	LOCQUIGNOL
59179	DOUCHY LES MINES	59270	GRAND FAYT	59354	LOFFRE
59180	LE DOULIEU	59271	GRANDE SYNTHÉ	59356	LOMPRET
59181	DOURLERS	59272	GRAND FORT PHILIPPE	59357	LA LONGUEVILLE
59182	DRINCHAM	59273	GRAVELINES	59358	LOOBERGHE
59183	DUNKERQUE	59274	LA GROISE	59359	LOON PLAGE
59184	EBBLINGHEM	59275	GRUSON	59360	LOOS
59185	ECAILLON	59276	GUESNAIN	59361	LOURCHES
59186	ECCLES	59277	GUSSIGNIES	59363	LOUVIGNIES QUESNOY
59187	ECLAIBES	59278	HALLENNES LEZ HAUBOURDIN	59364	LOUVIL
59188	ECUELIN	59279	HALLUIN	59365	LOUVROIL
59189	EECKE	59280	HAMEL	59366	LYNDE
59190	ELESMES	59281	HANTAY	59367	LYS LEZ LANNOY
59191	ELINCOURT	59282	HARDIFORT	59368	LA MADELEINE
59192	EMERCHICOURT	59283	HARGNIES	59369	MAING
59193	EMMERIN	59284	HASNON	59370	MAIRIEUX
59194	ENGLEFONTAINE	59285	HASPRES	59371	LE MAISNIL
59195	ENGLOS	59286	HAUBOURDIN	59372	MALINCOURT
59196	ENNETIERES EN WEPPE	59287	HAUCOURT EN CAMBRESIS	59375	MARCHIENNES
59197	ENNEVELIN	59288	HAULCHIN	59377	MARCOING
59199	ERCHIN	59289	HAUSSY	59378	MARCO EN BAROEUL
59200	ERINGHEM	59290	HAUT LIEU	59379	MARCO EN OSTREVENT
59201	ERQUINGHEM LE SEC	59291	HAUTMONT	59381	MARESCHES
59202	ERQUINGHEM LYS	59292	HAVELUY	59382	MARETZ
59203	ERRE	59293	HAVERSKERQUE	59383	MARLY
59204	ESCARMAIN	59294	HAYNECOURT	59384	MAROILLES
59205	ESCAUDAIN	59295	HAZEBROUCK	59385	MARPENT
59206	ESCAUDOEUVRES	59296	HECQ	59386	MARQUETTE LEZ LILLE
59207	ESCAUTPONT	59297	HELESMES	59387	MARQUETTE EN OSTREVENT
59208	ESCOBECQUES	59299	HEM	59388	MARQUILLIES
59209	ESNES	59300	HEM LENGLET	59389	MASNIERES
59210	ESQUELBECCQ	59301	HERGNIES	59390	MASNY

59391	MASTAING	59477	PROVIN	59566	SEQUEDIN
59392	MAUBEUGE	59478	QUAEDYPRE	59567	SERANVILLERS FORENVILLE
59393	MAULDE	59479	QUAROUBLE	59568	SERCUS
59394	MAUROIS	59480	QUERENAING	59569	SIN LE NOBLE
59395	MAZINGHIEN	59481	LE QUESNOY	59570	SOCX
59396	MECQUIGNIES	59482	QUESNOY SUR DEULE	59571	SOLESMES
59397	MERCKEGHEM	59483	QUIEVELON	59572	SOLRE LE CHATEAU
59398	MERIGNIES	59484	QUIEVRECHAIN	59573	SOLRINNES
59399	MERRIS	59485	QUIEVY	59574	SOMAIN
59400	MERVILLE	59486	RACHES	59575	SOMMAING
59401	METEREN	59487	RADINGHEM EN WEPPE	59576	SPYCKER
59402	MILLAM	59488	RAILLENCOURT SAINTE OLLE	59577	STAPLE
59403	MILLONFOSSE	59489	RAIMBEAUCOURT	59578	STEENBECQUE
59404	LES MOERES	59491	RAISMES	59579	STEENE
59405	MOEUVRES	59492	RAMILLIES	59580	STEENVOORDE
59406	MONCEAU SAINT WAAST	59494	RAUCOURT AU BOIS	59581	STEENWERCK
59407	MONCHAUX SUR ECAILLON	59495	RECQUIGNIES	59582	STRAZEELE
59408	MONCHEAUX	59496	REJET DE BEAULIEU	59583	TAISNIERES EN THIERACHE
59409	MONCHECOURT	59497	RENESCURE	59584	TAISNIERES SUR HON
59410	MONS EN BAROEUL	59498	REUMONT	59585	TEMPLEMARS
59411	MONS EN PEVELE	59499	REXPOEDE	59586	TEMPLEUVE
59412	MONTAY	59500	RIBECOURT LA TOUR	59587	TERDEGHEM
59413	MONTIGNY EN CAMBRESIS	59501	RIEULAY	59588	TETEGHEM
59414	MONTIGNY EN OSTREVENT	59502	RIEUX EN CAMBRESIS	59589	THIANT
59415	MONTRECOURT	59503	ROBERSART	59590	THIENNES
59416	MORBECQUE	59504	ROEULX	59591	THIVENCELLE
59418	MORTAGNE DU NORD	59505	ROMBIES ET MARCHIPONT	59592	THUMERIES
59419	MOUCHIN	59506	ROMERIES	59593	THUN L'EVEQUE
59421	MOUVAUX	59507	RONCHIN	59594	THUN SAINT AMAND
59422	NAVES	59508	RONCQ	59595	THUN SAINT MARTIN
59423	NEUF BERQUIN	59509	ROOST WARENDIN	59596	TILLOY LEZ MARCHIENNES
59424	NEUF MESNIL	59511	ROSULT	59597	TILLOY LEZ CAMBRAI
59425	NEUVILLE EN AVESNOIS	59512	ROUBAIX	59598	TOUFFLERS
59426	NEUVILLE EN FERRAIN	59513	ROUCOURT	59599	TOURCOING
59427	LA NEUVILLE	59514	ROUSIES	59600	TOURMIGNIES
59428	NEUVILLE SAINT REMY	59515	ROUVIGNIES	59602	TRESSIN
59429	NEUVILLE SUR ESCAUT	59516	RUBROUCK	59603	TRITH SAINT LEGER
59430	NEUVILLY	59517	LES RUES DES VIGNES	59604	TROISVILLES
59431	NIEPPE	59518	RUESNES	59605	UXEM
59432	NIERGNIES	59519	RUMEGIES	59606	VALENCIENNES
59433	NIEURLET	59520	RUMILLY EN CAMBRESIS	59607	VENDEGIES AU BOIS
59434	NIVELLE	59521	SAILLY LEZ CAMBRAI	59608	VENDEGIES SUR ECAILLON
59435	NOMAIN	59522	SAILLY LEZ LANNOY	59609	VENDEVILLE
59436	NOORDPEENE	59523	SAINGHIN EN MELANTOIS	59610	VERCHAIN MAUGRE
59437	NOYELLES LES SECLIN	59524	SAINGHIN EN WEPPE	59611	VERLINGHEM
59438	NOYELLES SUR ESCAUT	59526	SAINT AMAND LES EAUX	59612	VERTAIN
59439	NOYELLES SUR SAMBRE	59527	SAINT ANDRE LEZ LILLE	59613	VICQ
59440	NOYELLES SUR SELLE	59528	SAINT AUBERT	59614	VIESLY
59441	OBIES	59529	SAINT AUBIN	59615	VIEUX BERQUIN
59442	OBRECHIES	59530	SAINT AYBERT	59616	VIEUX CONDE
59443	OCHEZELEE	59531	SAINT BENIN	59617	VIEUX MESNIL
59444	ODOMEZ	59532	SAINT GEORGES SUR L'AA	59618	VIEUX RENG
59446	OISY	59533	SAINT HILAIRE LEZ CAMBRAI	59619	VILLEREAU
59447	ONNAING	59535	SAINT JANS CAPPEL	59620	VILLERS AU TERTRE
59448	OOST CAPPEL	59536	SAINTE MARIE CAPPEL	59622	VILLERS EN CAUCHIES
59449	ORCHIES	59537	SAINT MARTIN SUR ECAILLON	59623	VILLERS GUISLAIN
59450	ORS	59538	SAINT MOMELIN	59624	VILLERS OUTREAU
59451	ORSINVAL	59539	SAINT PIERRE BROUCK	59625	VILLERS PLOUICH
59452	OSTRICOURT	59540	SAINT POL SUR MER	59626	VILLERS POU
59453	OUDEZEELE	59541	SAINT PYTHON	59627	VILLERS SIRE NICOLE
59454	OXELAERE	59542	SAINT REMY CHAUSSEE	59628	VOLCKERINCKHOVE
59455	PAILLENCOURT	59543	SAINT REMY DU NORD	59629	VRED
59456	PECQUENCOURT	59544	SAINT SAULVE	59630	WAHAGNIES
59457	PERENCHIES	59545	SAINT SOUPLET	59631	WALINCOURT SELVIGNY
59458	PERONNE EN MELANTOIS	59546	SAINT SYLVESTRE CAPPEL	59632	WALLERS
59459	PETITE FORET	59547	SAINT VAAST EN CAMBRESIS	59634	WALLON CAPPEL
59461	PETIT FAYT	59548	SAINT WAAST	59635	WAMBAIX
59462	PHALEMPIN	59549	SALESCHES	59636	WAMBRECHIES
59463	PITGAM	59550	SALOME	59637	WANDIGNIES HAMAGE
59464	POIX DU NORD	59551	SAMEON	59638	WANNEHAIN
59465	POMMEREUIL	59552	SANCOURT	59639	WARGNIES LE GRAND
59466	PONT A MARCQ	59553	SANTES	59640	WARGNIES LE PETIT
59467	PONT SUR SAMBRE	59554	SARS ET ROSIERES	59641	WARHEM
59468	POTELLE	59555	SARS POTERIES	59642	WARLAING
59469	PRADELLES	59556	SASSEGNIES	59643	WARNETON
59470	PREMESQUES	59557	SAULTAIN	59645	WASNES AU BAC
59471	PRESEAU	59558	SAULZOIR	59646	WASQUEHAL
59472	PREUX AU BOIS	59559	SEBOURG	59647	WATTEN
59473	PREUX AU SART	59560	SECLIN	59648	WATTIGNIES
59474	PRISCHES	59563	SEMOUSIES	59649	WATTIGNIES LA VICTOIRE
59475	PROUVY	59564	LA SENTINELLE	59650	WATTRELOS
59476	PROVILLE	59565	SEPMERIES	59651	WAVRECHAIN SOUS DENAIN

59652	WAVRECHAIN SOUS FAULX	60503	LE PLOYRON	62063	AVESNES LE COMTE
59653	WAVRIN	60518	PUITS LA VALLEE	62064	AVESNES LES BAPAUME
59654	WAZIERS	60544	ROCQUENCOURT	62065	AVION
59655	WEMAERS CAPPEL	60545	ROMESCAMPS	62066	AVONDANCE
59656	WERVICQ SUD	60555	ROUVROY LES MERLES	62067	AVROULT
59657	WEST CAPPEL	60556	ROYAUCOURT	62068	AYETTE
59658	WICRES	60564	SAINS MORAINVILLERS	62069	AZINCOURT
59660	WILLEMS	60565	SAINT ANDRE FARIVILLERS	62070	BAILLEUL AUX CORNAILLES
59662	WINNEZEELE	60573	SAINTE EUSOYE	62071	BAILLEUL LES PERNES
59663	WORMHOUT	60599	SAINT THIBAUT	62072	BAILLEULMONT
59664	WULVERDINGHE	60604	SARCUS	62073	BAILLEUL SIR BERTHOULT
59665	WYLDER	60605	SARNOIS	62074	BAILLEULVAL
59666	ZEGERSCAPPEL	60608	LE SAULCHOY	62075	BAINCTHUN
59667	ZERMEZEELE	60615	SEREVILLERS	62076	BAINGHEN
59668	ZUYDCOOTE	60621	SOLENTE	62077	BAJUS
59669	ZUYTPEENE	60622	SOMMEREUX	62078	BALINGHEM
59670	DON	60627	TARTIGNY	62079	BANCOURT
60011	AMY	60643	TRICOT	62080	BAPAUME
60035	AVRICOURT	60648	TROUSSENCOURT	62081	BARALLE
60039	BACQUEL	60664	VENDEUIL CAPLY	62082	BARASTRE
60051	BEAUDEDUIT	60673	VIEFVILLERS	62083	BARLIN
60053	BEAULIEU LES FONTAINES	60692	VILLERS VICOMTE	62084	BARLY
60058	BEAUVOIR	60693	VILLESELVE	62085	BASSEUX
60075	BLANCFOSSE	60702	WELLES PERENNES	62086	BAVINICOURT
60082	BONNEUIL LES EAUX	62001	ABLAIN SAINT NAZAIRE	62087	BEAUFORT BLAVINCOURT
60085	BONVILLERS	62002	ABLAINZEVILLE	62088	BAYENGHEM LES SENINGHEM
60104	BRETEUIL	62003	ACHEVILLE	62090	BEALENCOURT
60111	BROYES	62004	ACHICOURT	62091	BEAUDRICOURT
60121	CAMPAGNE	62005	ACHIET LE GRAND	62092	BEAUFORT BLAVINCOURT
60123	CAMPREMY	62006	ACHIET LE PETIT	62093	BEAULENCOURT
60131	CATHEUX	62007	ACQ	62094	BEAUMERIE SAINT MARTIN
60136	CEMPIUS	62008	ACQUIN WESTBECOURT	62095	BEAUMETZ LES AIRE
60146	CHEPOIX	62009	ADINFER	62096	BEAUMETZ LES CAMBRAI
60153	CHOQUEUSE LES BENARDS	62010	AFFRINGUES	62097	BEAUMETZ LES LOGES
60158	COIVREL	62011	AGNEZ LES DUISANS	62099	BEAURAINS
60161	CONTEVILLE	62012	AGNIERES	62100	BEAURAINVILLE
60163	CORMEILLES	62013	AGNY	62101	BEAUVOIS
60174	CRAPEAUMESNIL	62014	AIRE SUR LA LYS	62102	BECOURT
60178	CREVECOEUR LE GRAND	62015	AIRON NOTRE DAME	62103	BEHAGNIES
60179	CREVECOEUR LE PETIT	62016	AIRON SAINT VAAST	62106	BELLONNE
60182	LE CROQC	62017	AIX EN ERGNY	62107	BENIFONTAINE
60183	CROISSY SUR CELLE	62018	AIX EN ISSART	62108	BERCK
60193	DAMERAUCOURT	62019	AIX NOULETTE	62109	BERGUENEUSE
60194	DARGIES	62020	ALEMBON	62111	BERLENCOURT LE CAUROY
60199	DOMELIERS	62021	ALETTE	62112	BERLES AU BOIS
60200	DOMFRONT	62022	ALINCTHUN	62113	BERLES MONCHEL
60201	DOMPIERRE	62023	ALLOUAGNE	62114	BERMICOURT
60205	ELENCOURT	62024	ALQUINES	62115	BERNEVILLE
60221	ESQUENNOY	62026	AMBRICOURT	62116	BERNIEULLES
60232	FERRIERES	62027	AMBRINES	62117	BERTINCOURT
60236	FLAVY LE MELDEUX	62028	AMES	62118	BETHONSART
60237	FLECHY	62029	AMETTES	62119	BETHUNE
60240	FONTAINE BONNELEAU	62030	AMPLIER	62120	BEUGIN
60248	FOUILLOY	62031	ANDRES	62121	BEUGNATRE
60255	FRENICHES	62032	ANGRES	62122	BEUGNY
60262	LE FRESTOY VAUX	62033	ANNAY	62123	BEUSSENT
60263	FRETOY LE CHATEAU	62034	ANNEQUIN	62124	BEUTIN
60267	LE GALLET	62035	ANNEZIN	62126	BEUVRY
60268	GANNES	62036	ANVIN	62127	BEZINGHEM
60276	GODENVILLERS	62037	ANZIN SAINT AUBIN	62128	BIACHE SAINT VAAST
60278	GOLANCOURT	62038	ARDRES	62129	BIEFVILLERS LES BAPAUME
60283	GOUY LES GROSEILLERS	62039	ARLEUX EN GOHELLE	62130	BIENVILLERS AU BOIS
60286	GRANDVILLIERS	62040	ARQUES	62131	BIHUCOURT
60289	GREZ	62041	ARRAS	62132	BILLY BERCLAU
60295	HALLOY	62042	ATHIES	62133	BILLY MONTIGNY
60297	LE HAMEL	62043	LES ATTAQUES	62134	BIMONT
60299	HARDIVILLERS	62044	ATTIN	62135	BLAIRVILLE
60311	LA HERELLE	62045	AUBIGNY EN ARTOIS	62137	BLANGerval BLANGERMONT
60314	HETOMESNIL	62046	AUBIN SAINT VAAST	62138	BLANGY SUR TERNOISE
60353	LAVACQUERIE	62047	AUBROMETZ	62139	BLENDECQUES
60354	LAVERRIERE	62048	AUCHEL	62140	BLEQUIN
60362	LIBERMONT	62049	AUCHY AU BOIS	62141	BLESSY
60377	MAISONCELLE TUILERIE	62050	AUCHY LES HESDIN	62142	BLINGEL
60381	MARGNY AUX CERISES	62051	AUCHY LES MINES	62143	BOFFLES
60397	LE MESNIL CONTEVILLE	62053	AUDINCTHUN	62144	BOIRY BECQUERELLE
60399	LE MESNIL SAINT FIRMIN	62055	AUDREHEM	62145	BOIRY NOTRE DAME
60436	MORY MONTCRUX	62057	AUDRUICQ	62146	BOIRY SAINT MARTIN
60472	OFFOY	62058	AUMERVAL	62147	BOIRY SAINTE RICTRUDE
60474	OGNOLLES	62059	AUTINGUES	62148	BOIS BERNARD
60485	OURSEL MAISON	62060	AUXI LE CHATEAU	62149	BOISDINGHEM
60486	PAILLART	62061	AVERDOINGT	62150	BOISJEAN
60496	PLAINVILLE	62062	AVESNES	62151	BOISLEUX AU MONT

62152	BOISLEUX SAINT MARC	62238	CONTEVILLE EN TERNOIS	62322	FAMECHON
62153	BOMY	62239	COQUELLES	62323	FAMPOUX
62154	BONNIERES	62240	CORBEHEM	62324	FARBUS
62155	BONNINGUES LES ARDRES	62241	CORMONT	62325	FAUQUEMBERGUES
62156	BONNINGUES LES CALAIS	62242	COUIN	62326	FAVREUIL
62157	BOUBERS LES HESMOND	62243	COULLEMONT	62327	FEBVIN PALFART
62158	BOUBERS SUR CANCHE	62244	COULOGNE	62328	FERFAY
62160	BOULOGNE SUR MER	62245	COULOMBY	62330	FESTUBERT
62161	BOUQUEHAULT	62246	COUPELLE NEUVE	62331	FEUCHY
62162	BOURECQ	62247	COUPELLE VIEILLE	62332	FICHEUX
62163	BOURET SUR CANCHE	62248	COURCELLES LE COMTE	62333	FIEMS
62164	BOURLON	62249	COURCELLES LES LENS	62334	FIENNES
62165	BOURNONVILLE	62250	COURRIERES	62335	FILLIEVRES
62166	BOURS	62251	COURSET	62336	FLECHIN
62168	BOURTHES	62252	LA COUTURE	62337	FLERS
62169	BOUVELINGHEM	62253	COUTURELLE	62338	FLEURBAIX
62170	BOUVIGNY BOYEFFLES	62254	COYECQUES	62339	FLEURY
62171	BOYAVAL	62255	CREMAREST	62340	FLORINGHEM
62172	BOYELLES	62256	CREPY	62341	FONCQUEVILLERS
62173	BREBIERES	62257	CREQUY	62342	FONTAINE LES BOULANS
62174	BREMES	62258	CROISETTE	62343	FONTAINE LES CROISILLES
62175	BREVILLERS	62259	CROISILLES	62344	FONTAINE LES HERMANS
62176	BREXENT ENOCQ	62260	CROIX EN TERNOIS	62345	FONTAINE L'ETALON
62177	BRIMEUX	62261	CUCQ	62346	FORTELE EN ARTOIS
62178	BRUAY LA BUISSIERE	62262	CUINCHY	62347	FOSSEUX
62179	BRUNEMBERT	62263	DAINVILLE	62348	FOUFFLIN RICAMETZ
62180	BRIAS	62264	DANNES	62349	FOUQUEREUIL
62181	BUCQUOY	62265	DELETTES	62350	FOUQUIERES LES BETHUNE
62182	BUIRE AU BOIS	62266	DENIER	62351	FOUQUIERES LES LENS
62183	BUIRE LE SEC	62267	DENNEBROEUCQ	62352	FRAMECOURT
62184	BUISSY	62268	DESVRES	62353	FREMICOURT
62185	BULLECOURT	62269	DIEVAL	62354	FRENCQ
62186	BULLY LES MINES	62270	DIVION	62355	FRESNES LES MONTAUBAN
62187	BUNEVILLE	62271	DOHEM	62356	FRESNICOURT LE DOLMEN
62188	BURBURE	62272	DOUCHY LES AYETTE	62357	FRESNOY
62189	BUS	62273	DOUDEAUVILLE	62358	FRESNOY EN GOHELLE
62190	BUSNES	62274	DOURGES	62359	FRESSIN
62191	CAFFIERS	62275	DOURIEZ	62360	FRETHUN
62192	CAGNICOURT	62276	DOUVRIN	62361	FREVENT
62193	CALAIS	62277	DROCOURT	62362	FREVILLERS
62194	CALONNE RICOUART	62278	DROUVIN LE MARAIS	62363	FREVIN CAPELLE
62195	CALONNE SUR LA LYS	62279	DUISANS	62364	FRUGES
62196	LA CALOTTERIE	62280	DURY	62365	GALAMETZ
62197	CAMBLAIN CHATELAIN	62281	ECHINGHEN	62366	GAUCHIN LEGAL
62198	CAMBLIGNEUL	62282	ECLIMEUX	62367	GAUCHIN VERLOINGT
62199	CAMBLAIN L'ABBE	62283	ECOIVRES	62368	GAUDIEMPRE
62200	CAMBRIN	62284	ECOURT SAINT QUENTIN	62369	GAVRELLE
62201	CAMIERS	62285	ECOUST SAINT MEIN	62370	GENNES IVERGNY
62202	CAMPAGNE LES BOULONNAIS	62286	ECQUEDECQUES	62371	GIVENCHY EN GOHELLE
62203	CAMPAGNE LES GUINES	62288	ECQUES	62372	GIVENCHY LE NOBLE
62204	CAMPAGNE LES HESDIN	62289	ECUIRES	62373	GIVENCHY LES LA BASSEE
62205	CAMPAGNE LES WARDRECQUES	62290	ECURIE	62374	GOMIECOURT
62206	CAMPIGNEULLES LES GRANDES	62291	ELEU DIT LEAUWETTE	62375	GOMMECOURT
62207	CAMPIGNEULLES LES PETITES	62292	ELNES	62376	GONNEHEM
62208	CANETTEMONT	62293	EMBRY	62377	GOSNAY
62209	CANLERS	62294	ENGUINEGATTE	62378	GOUVES
62210	CANTELEUX	62295	ENQUIN LES MINES	62379	GOUY EN ARTOIS
62211	CAPELLE FERMONT	62296	ENQUIN SUR BAILLONS	62380	GOUY SERVINS
62212	CAPELLE LES HESDIN	62297	EPERLECQUES	62381	GOUY EN TERNOIS
62213	CARENCY	62298	EPINOY	62382	GOUY SAINT ANDRE
62214	CARLY	62299	EPS	62383	GOUY SOUS BELLONNE
62215	CARVIN	62300	EQUIHEN PLAGE	62384	GRAINCOURT LES HAVRINCOURT
62216	LA CAUCHIE	62301	EQUIRRE	62385	GRAND RULLECOURT
62217	CAUCHY A LA TOUR	62302	ERGNY	62386	GRENAY
62218	CAUCOURT	62303	ERIN	62387	GREVILLERS
62219	CAUMONT	62304	ERNY SAINT JULIEN	62388	GRIGNY
62220	CAVRON SAINT MARTIN	62306	ERVILLERS	62389	GRINCOURT LES PAS
62221	CHELERS	62307	ESCALLES	62390	GROFFLIERS
62222	CHERIENNES	62308	ESCOEUILLES	62391	GUARBECQUE
62223	CHERISY	62309	ESQUERDES	62392	GUEMAPPE
62224	CHOCQUES	62310	ESSARS	62393	GUEMPS
62225	CLAIRMARAIS	62311	ESTEVELLES	62395	GUIGNY
62226	CLARQUES	62312	ESTREE	62396	GUINECOURT
62227	CLENLEU	62313	ESTREE BLANCHE	62397	GUINES
62228	CLERQUES	62314	ESTREE CAUCHY	62398	GUISY
62229	CLETY	62315	ESTREELLES	62399	HABARCQ
62231	COLLINE BEAUMONT	62316	ESTREE WAMIN	62400	HAILLICOURT
62232	LA COMTE	62317	ETAING	62401	HAINES
62233	CONCHIL LE TEMPLE	62318	ETAPLES	62402	HALINGHEN
62234	CONCHY SUR CANCHE	62319	ETERPIGNY	62403	HALLINES
62235	CONDETTE	62320	ETRUN	62404	HALLOY
62236	CONTES	62321	EVIN MALMAISON	62405	HAMBLAIN LES PRES

62406	HAMELINCOURT	62491	LAVENTIE	62578	MONCHIET
62407	HAM EN ARTOIS	62492	LEBIEZ	62579	MONCHY AU BOIS
62408	HAMES BOUCRES	62493	LEBUCQUIERE	62580	MONCHY BRETON
62409	HANNESCAMP	62494	LECHELLE	62581	MONCHY CAYEUX
62410	HAPLINCOURT	62495	LEDINGHEM	62582	MONCHY LE PREUX
62411	HARAVESNES	62496	LEFAUX	62583	MONDICOURT
62412	HARDINGHEN	62497	LEFOREST	62584	MONT BERNANCHON
62413	HARNES	62498	LENS	62585	MONTCAVREL
62414	HAUCOURT	62499	LEPINE	62586	MONTENESCOURT
62415	HAUTE AVESNES	62500	LESPESSES	62587	MONTIGNY EN GOHELLE
62416	HAUTCLOQUE	62501	LESPINOY	62588	MONTREUIL
62418	HAUTEVILLE	62502	LESTREM	62589	MONT SAINT ELOI
62419	HAUT LOQUIN	62504	LEULINGHEM	62590	MONTS EN TERNOIS
62421	HAVRINCOURT	62506	LICQUES	62591	MORCHIES
62422	HEBUTERNE	62507	LIENCOURT	62592	MORINGHEM
62423	HELFAUT	62508	LIERES	62593	MORVAL
62424	HENDECOURT LES CAGNICOURT	62509	LIETTRES	62594	MORY
62425	HENDECOURT LES RANSART	62510	LIEVIN	62595	MOULLE
62426	HENINEL	62511	LIGNEREUIL	62596	MOURIEZ
62427	HENIN BEAUMONT	62512	LIGNY LES AIRE	62597	MOYENNEVILLE
62428	HENIN SUR COJEUL	62513	LIGNY SUR CANCHE	62598	MUNCQ NIEURLET
62429	HENNEVEUX	62514	LIGNY SAINT FLOCHEL	62599	NABRINGHEN
62430	HENU	62515	LIGNY THILLOY	62600	NEDON
62431	HERBELLES	62516	LILLERS	62601	NEDONCHEL
62432	HERBINGHEN	62517	LINGHEM	62602	NEMPONT SAINT FIRMIN
62433	HERICOURT	62518	LINZEUX	62603	NESLES
62434	LA HERLIERE	62519	LISBOURG	62604	NEUFCHATEL HARDELLOT
62435	HERLINCOURT	62520	LOCON	62605	NEULETTE
62436	HERLIN LE SEC	62521	LA LOGE	62606	NEUVE CHAPELLE
62437	HERLY	62522	LOISON SUR CREQUOISE	62607	NEUVILLE AU CORNET
62438	HERMAVILLE	62523	LOISON SOUS LENS	62608	NEUVILLE BOURJONVAL
62439	HERMELINGHEN	62524	LONGFOSSE	62609	NEUVILLE SAINT VAAST
62440	HERMIES	62525	LONGUENESSE	62610	NEUVILLE SOUS MONTREUIL
62441	HERMIN	62526	LONGUEVILLE	62611	NEUVILLE VITASSE
62442	HERNICOURT	62527	LONGVILLIERS	62612	NEUVIREUIL
62443	HERSIN COUPIGNY	62528	LOOS EN GOHELLE	62613	NIELLES LES BLEQUIN
62444	HERVELINGHEN	62529	LORGIES	62614	NIELLES LES ARDRES
62445	HESDIGNEUL LES BETHUNE	62530	LOTTINGHEN	62615	NIELLES LES CALAIS
62446	HESDIGNEUL LES BOULOGNE	62531	LOUCHES	62616	NOEUX LES AUXI
62447	HESDIN	62532	LOZINGHEM	62617	NOEUX LES MINES
62448	HESDIN L'ABBE	62533	LUGY	62618	NORDAUSQUES
62449	HESMOND	62534	LUMBRES	62619	NOREUIL
62450	HESTRUS	62535	LA MADELAINE SOUS MONTREUIL	62620	NORRENT FONTES
62451	HEUCHIN	62536	MAGNICOURT EN COMTE	62621	NORTKERQUE
62452	HEURINGHEM	62537	MAGNICOURT SUR CANCHE	62622	NORT LEULINGHEM
62453	HEZECQUES	62538	MAINTENAY	62623	NOUVELLE EGLISE
62454	HINGES	62539	MAISNIL	62624	NOYELLES GODAULT
62455	HOCQUINGHEN	62540	MAISNIL LES RUITZ	62625	NOYELLES LES HUMIERES
62456	HOUCHIN	62541	MAISONCELLE	62626	NOYELLES LES VERMELLES
62457	HOUDAIN	62542	MAIZIERES	62627	NOYELLES SOUS BELLONNE
62458	HOULLE	62543	MAMETZ	62628	NOYELLES SOUS LENS
62459	HOUVIN HOUVIGNEUL	62544	MANIN	62629	NOYELLETTTE
62460	HUBERSENT	62545	MANINGHEM	62630	NOYELLE VION
62461	HUBY SAINT LEU	62547	MARANT	62631	NUNCQ HAUTECOTE
62462	HUCLIER	62548	MARCK	62632	OBLINGHEM
62463	HUCQUELIERS	62549	MARCONNE	62633	OEUF EN TERNOIS
62464	HULLUCH	62550	MARCONNELLE	62634	OFFEKERQUE
62465	HUMBERCAMP	62551	MARENLA	62635	OFFIN
62466	HUMBERT	62552	MARESQUEL ECQUEMICOURT	62637	OIGNIES
62467	HUMEROEUILLE	62553	MAREST	62638	OISY LE VERGER
62468	HUMIERES	62554	MARESVILLE	62639	OPPY
62469	INCHY EN ARTOIS	62555	MARLES LES MINES	62640	ORVILLE
62470	INCOURT	62556	MARLES SUR CANCHE	62641	OSTREVILLE
62471	INGHEM	62557	MAROEUIL	62642	OURTON
62472	INXENT	62558	MARQUAY	62643	OUTREAU
62473	ISBERGUES	62559	MARQUION	62644	OUVE WIRQUIN
62474	ISQUES	62561	MARTINPUICH	62645	OYE PLAGE
62475	IVERGNY	62562	MATRINGHEM	62646	PALLUEL
62476	IZEL LES EQUERCHIN	62563	MAZINGARBE	62647	LE PARCQ
62477	IZEL LES HAMEAU	62564	MAZINGHEM	62648	PARENTY
62478	JOURNY	62565	MENCAS	62649	PAS EN ARTOIS
62479	LABEUVRIERE	62566	MENNEVILLE	62650	PELVES
62480	LABOURSE	62567	MENTQUE NORTBECOURT	62651	PENIN
62481	LABROYE	62568	MERCATEL	62652	PERNES
62483	LACRES	62569	MERCK SAINT LIEVIN	62654	PEUPLINGUES
62484	LAGNICOURT MARCEL	62570	MERICOURT	62655	PIERREMONT
62485	LAIRES	62571	MERLIMONT	62656	PIHEM
62486	LAMBRES	62572	METZ EN COUTURE	62657	PIHEN LES GUINES
62487	LANDRETHUN LE NORD	62573	MEURCHIN	62659	PLANQUES
62488	LANDRETHUN LES ARDRES	62574	MINGOVAL	62660	PLOUVAIN
62489	LAPUGNOY	62576	MONCHEAUX LES FREVENT	62661	BOUIN PLUMOISON
62490	LATTRE SAINT QUENTIN	62577	MONCHEL SUR CANCHE	62662	POLINCOVE

62663	POMMERA	62749	SAINT GEORGES	62832	TUBERSENT
62664	POMMIER	62750	SAINT HILAIRE COTTES	62833	VACQUERIE LE BOUCQ
62665	LE PONCHEL	62751	SAINT INGLEVERT	62834	VACQUERIE ERQUIERES
62666	PONT A VENDIN	62752	SAINT JOSSE	62835	VALHUON
62667	LE PORTEL	62753	SAINT LAURENT BLANGY	62836	VAUDRICOURT
62668	PREDEFIN	62754	SAINT LEGER	62837	VAUDRINGHEM
62669	PRESSY	62755	SAINT LEONARD	62838	VAULX
62670	PREURES	62756	SAINTE MARIE KERQUE	62839	VAULX VRAUCOURT
62671	PRONVILLE	62757	SAINT MARTIN AU LAERT	62840	VELU
62672	PUISIEUX	62758	SAINT MARTIN BOULOGNE	62841	VENDIN LES BETHUNE
62673	QUEANT	62759	SAINT MARTIN CHOQUEL	62842	VENDIN LE VIEIL
62674	QUELMES	62760	SAINT MARTIN D'HARDINGHEM	62843	VERCHIN
62675	QUERCAMPS	62761	SAINT MARTIN SUR COJEUL	62844	VERCHOCQ
62676	QUERNES	62762	SAINT MICHEL SOUS BOIS	62845	VERLINCTHUN
62677	LE QUESNOY EN ARTOIS	62763	SAINT MICHEL SUR TERNOISE	62846	VERMELLES
62678	QUESQUES	62764	SAINT NICOLAS	62847	VERQUIGNEUL
62679	QUESTRECQUES	62765	SAINT OMER	62848	VERQUIN
62680	QUIERY LA MOTTE	62766	SAINT OMER CAPELLE	62849	VERTON
62681	QUIESTEDE	62767	SAINT POL SUR TERNOISE	62850	VIEIL HESDIN
62682	QUILEN	62768	SAINT REMY AU BOIS	62851	VIEILLE CHAPELLE
62683	QUOEUX HAUT MAINIL	62769	SAINT TRICAT	62852	VIEILLE EGLISE
62684	RACQUINGHEM	62770	SAINT VENANT	62853	VIEIL MOUTIER
62685	RADINGHEM	62771	SALLAUMINES	62854	VILLERS AU BOIS
62686	RAMECOURT	62772	SALPERWICK	62855	VILLERS AU FLOS
62688	RANG DU FLIERS	62773	SAMER	62856	VILLERS BRULIN
62689	RANSART	62774	SANGATTE	62857	VILLERS CHATEL
62690	RAYE SUR AUTHIE	62775	SANGHEN	62858	VILLERS LES CAGNICOURT
62691	REBECQUES	62776	SAPIGNIES	62859	VILLERS L'HOPITAL
62692	REBERGUES	62777	LE SARS	62860	VILLERS SIR SIMON
62693	REBREUVE RANCHICOURT	62778	SARS LE BOIS	62861	VIMY
62694	REBREUVE SUR CANCHE	62779	SARTON	62862	VINCLY
62695	REBREUVIETTE	62780	SAUCHY CAUCHY	62863	VIOLAINES
62696	RECLINGHEM	62781	SAUCHY LESTREE	62864	VIS EN ARTOIS
62697	RECOURT	62782	SAUDEMONT	62865	VITRY EN ARTOIS
62698	RECQUES SUR COURSE	62783	SAULCHOY	62866	WABEN
62699	RECQUES SUR HEM	62784	SAULTY	62868	WAIL
62700	REGNAUVILLE	62785	SAVY BERLETTE	62869	WAILLY
62701	RELY	62786	SELLES	62870	WAILLY BEAUCAMP
62702	REMILLY WIRQUIN	62787	SEMPY	62871	WAMBERCOURT
62703	REMY	62788	SENINGHEM	62872	WAMIN
62704	RENTY	62789	SENLECQUES	62873	WANCOURT
62706	RICHEBOURG	62790	SENLIS	62874	WANQUETIN
62708	RIENCOURT LES BAPAUME	62791	SERICOURT	62875	WARDRECQUES
62709	RIENCOURT LES CAGNICOURT	62792	SERQUES	62876	WARLENCOURT EAUCOURT
62710	RIMBOVAL	62793	SERVINS	62877	WARLINCOURT LES PAS
62712	RIVIERE	62794	SETQUES	62878	WARLUS
62713	ROBECQ	62795	SIBIVILLE	62879	WARLUZEL
62714	ROCLINCOURT	62796	SIMENCOURT	62881	BEAUVOIR WAVANS
62715	ROCQUIGNY	62797	SIRACOURT	62882	WAVRANS SUR L'AA
62716	RODELINGHEM	62798	SOMBRIN	62883	WAVRANS SUR TERNOISE
62717	ROELLECOURT	62799	SORRUS	62885	WESTREHEM
62718	ROEUX	62800	SOUASTRE	62886	WICQUINGHEM
62719	ROLLANCOURT	62801	SOUCHEZ	62887	WIDHEM
62720	ROMBLY	62802	LE SOUICH	62888	WIERRE AU BOIS
62721	ROQUETOIRE	62803	SURQUES	62890	WILLEMAN
62722	ROUGEFAY	62804	SUS SAINT LEGER	62891	WILLENCOURT
62723	ROUSSENT	62805	TANGRY	62892	WILLERVAL
62724	ROUVROY	62807	TATINGHEM	62895	WINGLES
62725	ROYON	62808	TENEUR	62896	WIRWIGNES
62726	RUISSEAUVILLE	62809	TERNAS	62897	WISMES
62727	RUITZ	62810	THELUS	62898	WISQUES
62728	RUMAUCOURT	62811	THEROUANNE	62899	WISSANT
62729	RUMILLY	62812	THIEMBRONNE	62900	WITTERNESSE
62730	RUMINGHEM	62813	LA THIEULOYE	62901	WITTES
62731	RUYAULCOURT	62814	THIEVRES	62902	WIZERNES
62732	SACHIN	62815	TIGNY NOYELLE	62903	ZOTEUX
62733	SAILLY AU BOIS	62816	TILLOY LES HERMAVILLE	62904	ZOUAFQUES
62734	SAILLY EN OSTREVENT	62817	TILLOY LES MOFFLAINES	62905	ZUDAUSQUES
62735	SAILLY LABOURSE	62818	TILLY CAPELLE	62906	ZUTKERQUE
62736	SAILLY SUR LA LYS	62819	TILQUES	62907	LIBERCOURT
62737	SAINS EN GOHELLE	62820	TINCQUES	62909	YTRES
62738	SAINS LES FRESSIN	62821	TINGRY	80001	ABBEVILLE
62739	SAINS LES MARQUION	62822	TOLLENT	80002	ABLAINCOURT PRESSEIR
62740	SAINS LES PERNES	62823	TORCY	80003	ACHEUX EN AMIENOIS
62741	SAINT AMAND	62824	TORTEFONTAINE	80004	ACHEUX EN VIMEU
62742	SAINT AUBIN	62825	TORTEQUESNE	80005	AGENVILLE
62743	SAINTE AUSTREBERTHE	62826	LE TOUQUET PARIS PLAGE	80006	AGENVILLERS
62744	SAINTE CATHERINE	62827	TOURNEHEM SUR LA HEM	80009	AILLY LE HAUT CLOCHER
62745	SAINT DENOEUX	62828	TRAMECOURT	80010	AILLY SUR NOYE
62746	SAINT ETIENNE AU MONT	62829	LE TRANSLOY	80011	AILLY SUR SOMME
62747	SAINT FLORIS	62830	TRESCAULT	80013	AIRAINES
62748	SAINT FOLQUIN	62831	TROISVAUX	80014	AIZECOURT LE BAS

80015	AIZECOURT LE HAUT	80105	BILLANCOURT	80195	CHUIGNOLLES
80016	ALBERT	80106	BLANGY SOUS POIX	80196	CITERNE
80017	ALLAINES	80107	BLANGY TRONVILLE	80197	CIZANCOURT
80018	ALLENAY	80108	BOISBERGUES	80198	CLAIRY SAULCHOIX
80019	ALLERY	80109	LE BOISLE	80199	CLERY SUR SOMME
80020	ALLONVILLE	80110	BOISMONT	80200	COCQUEREL
80021	AMIENS	80112	BONNAY	80201	COIGNEUX
80022	ANDAINVILLE	80113	BONNEVILLE	80202	COISY
80023	ANDECHY	80114	BOSQUEL	80203	COLINCAMPS
80024	ARGOEUVES	80115	BOUCHAVESNES BERGEN	80204	COMBLES
80025	ARGOULES	80116	BOUCHOIR	80205	CONDE FOLIE
80026	ARGUEL	80117	BOUCHON	80206	CONTALMAISON
80027	ARMANCOURT	80118	BOUFFLERS	80207	CONTAY
80028	ARQUEVES	80119	BOUGAINVILLE	80208	CONTEVILLE
80029	ARREST	80121	BOUILLANCOURT LA BATAILLE	80209	CONTOIRE
80030	ARRY	80122	BOUQUEMAISON	80210	CONTRE
80031	ARVILLERS	80123	BOURDON	80211	CONTY
80032	ASSAINVILLERS	80124	BOURSEVILLE	80212	CORBIE
80033	ASSEVILLERS	80125	BOUSSICOURT	80213	COTTENCHY
80034	ATHIES	80128	BOUVINCOURT EN VERMANDOIS	80214	COULLEMELLE
80035	AUBERCOURT	80129	BOUZINCOURT	80215	COULONVILLERS
80036	AUBIGNY	80130	BOVELLES	80216	COURCELETTE
80037	AUBVILLERS	80131	BOVES	80217	COURCELLES AU BOIS
80038	AUCHONVILLERS	80132	BRACHES	80218	COURCELLES SOUS MOYENCOURT
80039	AULT	80133	BRAILLY CORNEHOTTE	80219	COURCELLES SOUS THOIX
80040	AUMATRE	80134	BRASSY	80220	COURTEMANCHE
80041	AUMONT	80135	BRAY LES MAREUIL	80221	CRAMONT
80042	AUTHEUX	80136	BRAY SUR SOMME	80222	CRECY EN PONTIHIEU
80043	AUTHIE	80137	BREILLY	80223	CREMERY
80044	AUTHIEULE	80138	BRESLE	80224	CRESSY OMENCOURT
80045	AUTHUILLE	80139	BREUIL	80225	CREUSE
80046	AVELESGES	80140	BREVILLERS	80226	CROIX MOLIGNEAUX
80047	AVELUY	80141	BRIE	80227	CROIXRAULT
80048	AVESNES CHAUSSOY	80142	BRIQUEMESNIL FLOXICOURT	80228	LE CROTOY
80049	AYENCOURT	80144	BROUCHY	80229	CROUY SAINT PIERRE
80050	BACOUEL SUR SELLE	80145	BRUCAMPS	80230	CURCHY
80051	BAILLEUL	80146	BRUTELLES	80231	CURLU
80052	BAIZIEUX	80147	BUIGNY L'ABBE	80232	DAMERY
80053	BALATRE	80149	BUIGNY SAINT MACLOU	80233	DANCOURT POPINCOURT
80054	BARLEUX	80150	BUIRE COURCELLES	80234	DAOURS
80055	BARLY	80151	BUIRE SUR L'ANCRE	80236	DAVENESCOURT
80056	BAVELINCOURT	80152	BUS LA MESIERE	80237	DEMUIN
80057	BAYENCOURT	80153	BUS LES ARTOIS	80238	DERNANCOURT
80058	BAYONVILLERS	80154	BUSSU	80239	DEVISE
80059	BAZENTIN	80155	BUSSUS BUSSUEL	80240	DOINGT
80060	BEALCOURT	80156	BUSSY LES DAOURS	80241	DOMART EN PONTIHIEU
80064	BEAUCOURT EN SANTERRE	80157	BUSSY LES POIX	80242	DOMART SUR LA LUCE
80065	BEAUCOURT SUR L'ANCRE	80158	BUVERCHY	80243	DOMESMONT
80066	BEAUCOURT SUR L'HALLUE	80159	CACHY	80244	DOMINOIS
80067	BEAUFORT EN SANTERRE	80160	CAGNY	80245	DOMLEGER LONGVILLERS
80068	BEAUMETZ	80161	CAHON	80246	DOMMARTIN
80069	BEAUMONT HAMEL	80162	CAIX	80247	DOMPIERRE BECQUINCOURT
80070	BEAUQUESNE	80163	CAMBRON	80248	DOMPIERRE SUR AUTHIE
80071	BEAUVAL	80164	CAMON	80249	DOMQUEUR
80073	BECORDEL BECOURT	80165	CAMPS EN AMIENOIS	80250	DOMVAST
80074	BECQUIGNY	80166	CANAPLES	80251	DOUDELAINVILLE
80076	BEHEN	80167	CANCHY	80252	DOUILLY
80077	BEHENCOURT	80168	CANDAS	80253	DOULLENS
80078	BELLANCOURT	80169	CANNESSIERES	80256	DREUIL LES AMIENS
80079	BELLEUSE	80170	CANTIGNY	80258	DRIENCOURT
80080	BELLOY EN SANTERRE	80171	CAOURS	80259	DROMESNIL
80081	BELLOY SAINT LEONARD	80172	CAPPY	80260	DRUCAT
80082	BELLOY SUR SOMME	80173	CARDONNETTE	80261	DURY
80083	BERGICOURT	80174	LE CARDONNOIS	80262	EAUCOURT SUR SOMME
80084	BERMESNIL	80175	CARNOY	80263	L'ECHELLE SAINT AURIN
80085	BERNATRE	80176	CARREPUIS	80264	ECLUSIER VAUX
80086	BERNAVILLE	80177	CARTIGNY	80266	ENGLBELMER
80087	BERNAY EN PONTIHIEU	80179	CAULIERES	80267	ENNEMAIN
80088	BERNES	80180	CAVILLON	80268	EPAGNE EPAGNETTE
80089	BERNEUIL	80181	CAYEUX EN SANTERRE	80269	EPAUMESNIL
80090	BERNY EN SANTERRE	80182	CAYEUX SUR MER	80270	EPECAMPS
80092	BERTANGLES	80184	CERISY	80271	EPEHY
80093	BERTEAUCOURT LES DAMES	80185	CHAMPIEN	80272	EPENANCOURT
80094	BERTEAUCOURT LES THENNES	80186	CHAULNES	80273	EPLESSIER
80095	BERTRANCOURT	80187	LA CHAUSSEE TIRANCOURT	80274	EPPEVILLE
80096	BETHENCOURT SUR MER	80188	CHAUSSOY EPAGNY	80275	EQUANCOURT
80097	BETHENCOURT SUR SOMME	80189	LA CHAVATTE	80276	EQUENNES ERAMECOURT
80099	BETTENCOURT RIVIERE	80190	CHEPY	80278	ERCHES
80100	BETTENCOURT SAINT OUEN	80191	CHILLY	80279	ERCHEU
80101	BEUVRAIGNES	80192	CHIPILLY	80280	ERCOURT
80102	BIACHES	80193	CHIRMONT	80281	ERGNIES
80103	BIARRE	80194	CHUIGNES	80282	ERONDELLE



80283	ESCLAINVILLERS	80374	GAPENNES	80467	LAUCOURT
80284	ESMERY HALLON	80376	GENTELLES	80468	LAVIEVILLE
80285	ESSERTAUX	80377	GEZAINCOURT	80469	LAWARDE MAUGER L'HORTOY
80287	ESTREBOEUF	80378	GINCHY	80470	LEALVILLERS
80288	ESTREES DENIECOURT	80379	GLISY	80472	LESBOEUF
80290	ESTREES LES CRECY	80380	GORENFLOS	80473	LIANCOURT FOSSE
80291	ESTREES SUR NOYE	80381	GORGES	80474	LICOURT
80292	ETALON	80383	GOYENCOURT	80475	LIERAMONT
80293	ETELFAY	80384	GRANDCOURT	80476	LIERCOURT
80294	ETERPIGNY	80385	GRAND LAVIERS	80477	LIGESCOURT
80295	ETINEHEM	80386	GRATIBUS	80478	LIGNIERES
80296	L'ETOILE	80387	GRATTEPANCHE	80480	LIGNIERES EN VIMEU
80297	ETREJUST	80388	GREBAULT MESNIL	80481	LIHONS
80298	ETRICOURT MANANCOURT	80389	GRECOURT	80482	LIMEUX
80299	LA FALOISE	80390	GRIVESNES	80485	LOEUILLY
80300	FALVY	80391	GRIVILLERS	80486	LONG
80301	FAMECHON	80392	GROUCHES LUCHUEL	80487	LONGAVESNES
80302	FAVEROLLES	80393	GRUNY	80488	LONGPRE LES CORPS SAINTS
80303	FAVIERES	80395	GUERBIGNY	80489	LONGUEAU
80304	FAY	80396	GUESCHART	80490	LONGUEVAL
80305	FERRIERES	80397	GUEUDECOURT	80491	LONGUEVILLE
80306	FESCAMPS	80399	GUIGNEMICOURT	80493	LOUVENCOURT
80307	FEUILLERES	80400	GUILLAUCOURT	80494	LOUVRECHY
80308	FEUQUIERES EN VIMEU	80401	GUILLEMONT	80495	LUCHEUX
80310	FIENVILLERS	80402	GUIZANCOURT	80496	MACHIEL
80311	FIGNIERES	80403	GUYENCOURT SUR NOYE	80497	MACHY
80312	FINS	80404	GUYENCOURT SAULCOURT	80498	MAILLY MAILLET
80313	FLAUCOURT	80405	HAILLES	80499	MAILLY RAINEVAL
80314	FLERS	80406	HALLENCOURT	80501	MAISON PONTTHIEU
80315	FLERS SUR NOYE	80407	HALLIVILLERS	80502	MAISON ROLAND
80316	FLESSELLES	80408	HALLOY LES PERNOIS	80503	MAIZICOURT
80317	FLEURY	80409	HALLU	80504	MALPART
80318	FLIXECOURT	80410	HAM	80505	MAMETZ
80319	FLUY	80411	LE HAMEL	80507	MARCELCAVE
80320	FOLIES	80412	HAMELET	80508	MARCHE ALLOUARDE
80321	FOLLEVILLE	80413	HANCOURT	80509	MARCHELEPOT
80322	FONCHES FONCHETTE	80414	HANGARD	80511	MARESTMONTIERS
80324	FONTAINE LE SEC	80415	HANGEST EN SANTERRE	80512	MAREUIL CAUBERT
80325	FONTAINE LES CAPPY	80416	HANGEST SUR SOMME	80513	MARICOURT
80326	FONTAINE SOUS MONTDIDIER	80417	HARBONNIERES	80514	MARIEUX
80327	FONTAINE SUR MAYE	80418	HARDECOURT AUX BOIS	80515	MARLERS
80328	FONTAINE SUR SOMME	80419	HARGICOURT	80516	MARQUAIX
80329	FORCEVILLE	80420	HARPONVILLE	80517	MARQUIVILLERS
80330	FORCEVILLE EN VIMEU	80421	HATTENCOURT	80519	MATIGNY
80331	FOREST L'ABBAYE	80422	HAUVILLERS OUVILLE	80520	MAUCOURT
80332	FOREST MONTIERS	80423	HAVERNAS	80521	MAUREPAS
80333	FORT MAHON PLAGE	80424	HEBECOURT	80523	MEAULTE
80334	FOSSEMANANT	80425	HEDAUVILLE	80524	MEHARICOURT
80335	FOUCAUCOURT EN SANTERRE	80426	HEILLY	80525	MEIGNEUX
80336	FOUCAUCOURT HORS NESLE	80427	HEM HARDINVAL	80526	LE MEILLARD
80337	FOUENCAMPS	80428	HEM MONACU	80528	MEREAUCOURT
80338	FOUILLOY	80429	HENENCOURT	80529	MERELESSART
80339	FOUQUESCOURT	80430	HERBECOURT	80530	MERICOURT L'ABBE
80340	FOURCIGNY	80431	HERISSART	80531	MERICOURT EN VIMEU
80341	FOURDRINOY	80432	HERLEVILLE	80532	MERICOURT SUR SOMME
80342	FRAMERVILLE RAINECOURT	80433	HERLY	80535	LE MESGE
80344	FRANCIERES	80434	HERVILLY	80536	MESNIL BRUNTEL
80345	FRANLEU	80435	HESBECOURT	80537	MESNIL DOMQUEUR
80346	FRANQUEVILLE	80436	HESCAMPS	80538	MESNIL EN ARROUAISE
80347	FRANSART	80437	HEUCOURT CROQUOISON	80540	MESNIL MARTINSART
80348	FRANSU	80438	HEUDICOURT	80541	MESNIL SAINT GEORGES
80349	FRANSURES	80439	HEUZECOURT	80542	MESNIL SAINT NICAISE
80350	FRANVILLERS	80440	HIERMONT	80543	METIGNY
80351	FRECHENCOURT	80442	HOMBLEUX	80544	MEZEROLLES
80352	FREMONTIERS	80443	HORNOY LE BOURG	80545	MEZIERES EN SANTERRE
80353	FRESNES MAZANCOURT	80444	HUCHENNEVILLE	80546	MIANNAY
80354	FRESNES TILLOLOY	80445	HUMBERCOURT	80547	MILLENCOURT
80355	FRESNEVILLE	80446	HUPPY	80548	MILLENCOURT EN PONTTHIEU
80356	FRESNOY ANDAINVILLE	80447	HYENCOURT LE GRAND	80549	MIRAUMONT
80357	FRESNOY AU VAL	80449	IGNAUCOURT	80550	MIRVAUX
80358	FRESNOY EN CHAUSSEE	80451	IRLES	80551	MISERY
80359	FRESNOY LES ROYE	80452	JUMEL	80552	MOISLAINS
80360	FRESSENNEVILLE	80453	LABOISSIERE EN SANTERRE	80553	MOLLIENS AU BOIS
80361	FRETTECUISSÉ	80455	LACHAPELLE	80554	MOLLIENS DREUIL
80364	FRIAUCOURT	80458	LAHOUSOYE	80555	MONCHY LAGACHE
80365	FRICAMPS	80459	LALEU	80556	MONS BOUBERT
80366	FRICOURT	80461	LAMOTTE BREBIERE	80557	ESTREES MONS
80367	FRISE	80462	LAMOTTE BULEUX	80558	MONSURES
80368	FRIVILLE ESCARBOTIN	80463	LAMOTTE WARFUSEE	80559	MONTAGNE FAYEL
80369	FROHEN SUR AUTHIE	80464	LANCHERES	80560	MONTAUBAN DE PICARDIE
80371	FROYELLES	80465	LANGUEVOISIN QUIQUERY	80561	MONTDIDIER
80372	FRUCOURT	80466	LANCHES SAINT HILAIRE	80562	MONTIGNY SUR L'HALLUE

80563	MONTIGNY LES JONGLEURS	80655	QUESNOY SUR AIRAINES	80749	TERRAMESNIL
80565	MONTONVILLERS	80656	QUEVAUVILLERS	80750	TERTRY
80566	FIEFFES MONTRELET	80657	QUIRY LE SEC	80751	THENNES
80568	MORCHAIN	80658	QUIVIERES	80752	THEZY GLIMONT
80569	MORCOURT	80659	RAINCHEVAL	80753	THIEPVAL
80570	MOREUIL	80661	RAINNEVILLE	80754	THIEULLOY L'ABBAYE
80571	MORISEL	80664	RANCOURT	80755	THIEULLOY LA VILLE
80572	MORLANCOURT	80665	REGNIERE ECLUSE	80756	THIEVRES
80574	MOUFLERS	80666	REMAISNIL	80757	THOIX
80575	MOUFLIERES	80667	REMAUGIES	80758	THORY
80576	MOYENCOURT	80668	REMIENCOURT	80759	TILLOLOY
80577	MOYENCOURT LES POIX	80669	RETHONVILLERS	80761	TILLOY LES CONTY
80578	MOYENNEVILLE	80670	REVELLES	80762	TINCOURT BOUCLY
80579	MUILLE VILLETTE	80671	RIBEAUCOURT	80763	LE TITRE
80580	NAMPONT	80672	RIBEMONT SUR ANCRE	80764	TOEUFLES
80582	NAMPS MAISNIL	80673	RIENCOURT	80765	TOURS EN VIMEU
80583	NAMPTY	80674	RIVERY	80766	TOUTENCOURT
80584	NAOURS	80675	ROGY	80769	TREUX
80585	NESLE	80676	ROIGLISE	80770	TULLY
80588	NEUFMOULIN	80677	ROISEL	80771	UGNY L'EQUIPEE
80589	NEUILLY LE DIEN	80678	ROLLOT	80773	VADENCOURT
80590	NEUILLY L'HOPITAL	80679	RONSSOY	80774	VAIRE SOUS CORBIE
80591	NEUVILLE AU BOIS	80680	ROSIERES EN SANTERRE	80775	VALINES
80593	LA NEUVILLE LES BRAY	80681	ROUVREL	80776	VARENNES
80594	NEUVILLE LES LOEUILLY	80682	ROUVROY EN SANTERRE	80777	VAUCHELLES LES AUTHIE
80595	LA NEUVILLE SIRE BERNARD	80683	ROUY LE GRAND	80778	VAUCHELLES LES DOMART
80596	NEUVILLETTE	80684	ROUY LE PETIT	80779	VAUCHELLES LES QUESNOY
80597	NIBAS	80685	ROYE	80780	VAUDRICOURT
80598	NOUVION	80686	RUBEMPRE	80781	VAUVILLERS
80599	NOYELLES EN CHAUSSEE	80687	RUBESCOURT	80782	VAUX EN AMIENOIS
80600	NOYELLES SUR MER	80688	RUE	80783	VAUX MARQUENNEVILLE
80601	NURLU	80690	RUMIGNY	80784	VAUX SUR SOMME
80602	OCCOCHES	80691	SAIGNEVILLE	80785	VEQUEMONT
80603	OCHANCOURT	80692	SAILLY FLIBEAUCOURT	80786	VELENNES
80605	OFFOY	80693	SAILLY LAURETTE	80787	VERCOURT
80606	OISEMONT	80694	SAILLY LE SEC	80788	VERGIES
80607	OISSY	80695	SAILLY SAILLISEL	80789	VERMANDOVILLERS
80608	OMIECOURT	80696	SAINS EN AMIENOIS	80790	VERPILLIERES
80609	ONEUX	80697	SAINT ACHEUL	80791	VERS SUR SELLES
80611	ORESMAUX	80698	SAINT AUBIN MONTENOY	80792	LA VICOIGNE
80614	OUTREBOIS	80700	SAINT BLIMONT	80793	VIGNACOURT
80615	OVILLERS LA BOISSELLE	80701	SAINT CHRIST BRIOST	80794	VILLECOURT
80616	PARGNY	80702	SAINT FUSCIEN	80795	VILLE LE MARCLET
80617	PARVILLERS LE QUESNOY	80704	SAINT GRATIEN	80797	VILLERS AUX ERABLES
80618	PENDE	80705	SAINT LEGER LES AUTHIE	80798	VILLERS BOGAGE
80619	PERNOIS	80706	SAINT LEGER LES DOMART	80799	VILLERS BRETONNEUX
80620	PERONNE	80708	SAINT MARD	80800	VILLERS CAMPSART
80621	PERTAIN	80709	SAINT MAULVIS	80801	VILLERS CARBONNEL
80622	PICQUIGNY	80711	SAINT OUEN	80802	VILLERS FAUCON
80623	PIENNES ONVILLERS	80713	SAINT QUENTIN EN TOURMONT	80803	VILLERS LES ROYE
80624	PIERREGOT	80716	SAINT RIQUIER	80804	VILLERS SOUS AILLY
80625	PIERREPONT SUR AVRE	80717	SAINT SAUFLIEU	80805	VILLERS TOURNELLE
80626	PISSY	80718	SAINT SAUVEUR	80806	VILLERS SUR AUTHIE
80627	PLACHY BUYON	80719	SAINTE SEGREE	80807	VILLE SUR ANCRE
80628	LE PLESSIER ROZAINVILLERS	80721	SAINT VALERY SUR SOMME	80808	VIRONCHAUX
80629	POEUILLY	80722	SAINT VAAST EN CHAUSSEE	80810	VITZ SUR AUTHIE
80630	POIX DE PICARDIE	80723	SAISSEVAL	80811	VOYENNES
80631	PONCHES ESTRUVAL	80724	SALEUX	80812	VRAIGNES EN VERMANDOIS
80632	PONT DE METZ	80725	SALOUEL	80814	VRELY
80633	PONTHOILE	80726	SANCOURT	80815	VRON
80634	PONT NOYELLES	80728	SAULCHOY SOUS POIX	80819	WARGNIES
80635	PONT REMY	80729	SAUVILLERS MONGIVAL	80820	WARLOY BAILLON
80637	PORT LE GRAND	80730	SAVEUSE	80821	WARLUS
80638	POTTE	80733	SENLIS LE SEC	80822	WARSY
80639	POULAINVILLE	80734	SENTELIE	80823	WARVILLERS
80640	POZIERES	80735	SEUX	80824	WIENCOURT L'EQUIPEE
80642	PROUVILLE	80736	SOREL EN VIMEU	80825	WIRY AU MONT
80643	PROUZEL	80737	SOREL	80826	WOIGNARUE
80644	PROYART	80738	SOUES	80827	WOINCOURT
80645	PUCHEVILLERS	80740	SOURDON	80828	WOIREL
80646	PUNCHY	80741	SOYECOURT	80829	Y
80647	PUZEAUX	80742	SURCAMPES	80830	YAUCOURT BUSSUS
80648	PYS	80743	SUZANNE	80832	YVRENCH
80649	QUEND	80744	TAILLY	80833	YVRENCHIEUX
80650	QUERRIEU	80746	TALMAS	80834	YZENGREMER
80652	LE QUESNEL	80747	TEMPLEUX LA FOSSE	80835	YZEUX
80654	QUESNOY LE MONTANT	80748	TEMPLEUX LE GUERARD	80836	YONVAL